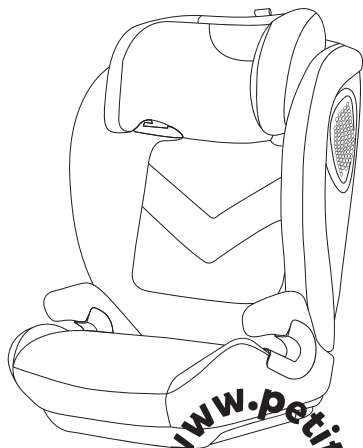




Petite&Mars



www.petite&mars.com



ASTOR PRO I-SIZE

DĚTSKÁ AUTOSEDAČKA
DETSKÁ AUTOSEDAČKA
AUTÓSÜLÉS
FOTELIK SAMOCHODOWY
CAR SEAT
KINDERAUTOSITZ
SIÈGE AUTO
SEGGIOLINO AUTO



4-12 year
100-150 cm

i-Size Booster Seat
100cm-135cm

E4

030307

UN-Regulation
No.129/03

NÁVOD K POUŽITÍ
NÁVOD NA POUŽITIE
HASZNÁLATI ÚTMUTATÓ
INSTRUKCJA OBSŁUGI
PRODUCT MANUAL
ANWEISUNGEN
INSTRUCTIONS D'UTILISATION
ISTRUZIONI PER L'USO

Výrobce CZ | Výrobca SK | Gyártó HU | Producent PL | Producer EN

Produzent DE | Producteur FR | Produttore IT | Producător RO:

ags 92, s.r.o., Drahobejlova 2515/18, 190 00 Prague, Czech Republic

Magyarországi képviselő: ags92 Kft., Szent Imre út 61/A, 9028 Győr, Hungary

MADE IN CHINA

Děkujeme, že jste si zakoupili autosedačku značky Petite&Mars přejeme hodně šťastných kilometrů. Pozorně si přečtěte tento návod ještě před prvním použitím autosedačky.

Udělejte si čas na dokonalé seznámení se touto autosedačkou, bezpečnost vašeho dítěte za to stojí. Mějte po ruce vždy tento návod, uložte jej pro budoucí použití. Na pečlivém přečtení porozumění návodu závisí bezpečnost vašeho dítěte. Věnujte pozornost všem upozorněním varováním. Autosedačka je konstruována upravena tak, aby chránila dítě případě náhlého zastavení nebo nehody. Žádná autosedačka ale nemůže 100% garantovat absolutní bezpečnost před zraněním při nehodě, ale její použití toto riziko výrazně snižuje. Jednotlivé země se liší zákonech doporučeních pro používání dětských autosedaček. Pro další informace kontaktujte příslušnou právní instituci nebo vašeho prodejce auta.

UPOZORNĚNÍ

Toto je posedák dětského zádržného systému typu i-Size. 129 pro použití především na místech k sezení kompatibilních „i-Size“, jak uvádějí výrobci vozidel příruče uživatele vozidla. Příklad pochybnosti se obraťte na výrobce dětského zádržného systému nebo na prodejce.

Dětský zádržný systém nemusí pasovat do všech schválených vozidel, používá-li se pro výšku dítěte nad 135 cm.

1. **Pozorně si přečtěte tento návod k obsluze autosedačky.**
2. **Pro budoucí použití je důležité, abyste si návod k použití pečlivě uschovali.**
3. **NIKDY NENECHÁVEJTE SVÉ DÍTĚ AUTU BEZ DOZORU!**
4. **NIKDY NEINSTALUJTE TUTO AUTOSEDAČKU, POKUD SI NEPŘEČÍTÁTE NEPOROZUMĚTOMUTO NÁVODU!**
5. **ŠPATNÁ INSTALACE AUTOSEDAČKY NEDODRŽENÍ POKYNŮ ZVYŠUJE RIZIKO VÁŽNÉHO ZRANĚNÍ NEBO SMRTI PRUDKÝCH ZÁKRUTÁCH, PŘI NÁHLÉM ZABRZDĚNÍ NEBO PŘIAUTONEHODĚ!**
6. **Dítě může být autě zraněno, když nedojde k nehodě. Pokud není autosedačka správně nainstalována zajištěna není-li dítě správným způsobem zajištěno.**
7. **7. NIKDY NEPOUŽÍVEJTE AUTOSEDAČKU, POKUD JE POŠKOZENÁ NEBO JEJ CHYBÍ NĚJAKÉ SOUČÁSTI!**
8. **NIKDY NEPŮJČUJTE NIKOMU TUTO AUTOSEDAČKU BEZ NÁVODU!**
9. **Před použitím produktu si pozorně přečtěte návod k použití, produkt je bezpečný pouze pokud se používá souladu s návodem k použití.**
10. **Produkt se může používat na předním nebo zadním sedadle. Doporučujeme jej však namontovat na zadní sedadlo.**
11. **Tato autosedačka je určena k instalování ve směru jízdy, motorových vozidlech vybavených ukotvovacím systémem ISOFIX, kombinací 3-bodovým bezpečnostním pásem vozidla schváleným předpisem Evropské komise UN/ECE No.16. Ve vozidlech, která nemají ukotvovací systém ISOFIX, může být autosedačka instalována ve směru jízdy 3-bodovým bezpečnostním pásem vozidla schváleným předpisem Evropské komise UN/ECE No.16.**
12. **Po nehodě se autosedačka může stát nebezpečnou důsledku poškození, které není hned viditelné. Proto by se autosedačka tomtó případě měla vyměnit.**
13. **Důrazně vám doporučujeme, abyste nepoužívali výrobek druhé ruky, protože nemůžete být jisti, zda je sedačka bezpečná.**
14. **Ujistěte se, že všechna zavazadla předměty, které by případě nehody mohly způsobit zranění, jsou řádně upevněné.**
15. **Nepoužívejte tuto dětskou sedačku na sedadle pro spolujezdcy, které je vybaveno airbagy.**
16. **Dětská autosedačka se nesmí používat bez potahu. Používejte originální potah, protože potah přispívá k bezpečnosti autosedačky.**
17. **Pevné prvky plastové části dětského zádržného systému musí být umístěny nainstalovány tak, aby se během každodenního používání vozidla nemohly zachytit pohyblivé sedadlo nebo dveře vozidla.**
18. **Na výrobku se nesmí provádět žádné změny, protože by to mohlo ovlivnit část nebo celkovou bezpečnost sedadla.**
19. **horkém počasí budou plastové kovové části výrobku horké. Když je vozidlo zaparkováno**

- na slunci, měli byste sedadlo zakrýt.
20. Vždy zkontrolujte, že sedáčka je bezpečně připevněna
 21. **DBEJTE** na správné připoutání dítěte bezpečnostním pásem, aby bylo dítě autosedačce bezpečně připevněno.
 22. **Nikdy nenechávejte autosedačku autě neupevněnou. Při brzdění, náhlé změně směru jízdy nebo nehodě by mohla vyletět zranit cestující autě.**
 23. **Nikdy nenechávejte autě nezajištěná zavazadla.**

SEZNAM ČÁSTÍ **A**

- | | |
|---|--------------------------------|
| A. Nastavovač výšky opěrky hlavy. | E. ISOFIX konektor. |
| B. Opěrka hlavy. | F. Uvolňovací tlačítko ISOFIX. |
| C. Vodicí část ramenního pásu (100-150 cm). | G. Boční ochrana. |
| D. Vodicí část bederního pásu. | |

INSTRUKCE PŘED INSTALACÍ **B**

UPOZORNĚNÍ Dětskou autosedačku lze použít pouze na sedadlech vybavených 3 bodovým bezpečnostním pásem / ISOFIXEM

Ujistěte se, že váš ISOFIX úchyty je standardní. Přečtěte si prosím návod k uchycení ISOFIXU příručke k vašemu motorovému vozidlu.

Nikdy neumísťujte autosedačku, pokud se úchyty ISOFIXU neshodují ISOFIX velikostní třídou.

INSTALACE **C**

Instalace směrem dopředu (ISOFIX + 3-bodový bezpečnostní pás) 100-150 cm

- Vytáhněte isofixové konektory **C1**.
- Naklikněte isofixové konektory do isofixových kotevnic bodů ve vozidle **C2**. Ujistěte se, že uslyšíte zvuk kliknutí. Ujistěte se, že bezpečnostní indikátor je zelený **C3-4**
- **UPOZORNĚNÍ** Ujistěte se, že opěrka autosedačky co nejtěsněji přiléhá k sedadlu vozidla **C5**.
- Nastavte správně výšku opěrky **C6-C7**. Napoložte autosedačku do požadovaného úhlu. Posadte dítě do autosedačky. Vytáhněte 3-bodový bezpečnostní pás vozidla vedte jej před dítětem směrem k pásové sponě **C8**.
- Vedte ramenní/bederní pásy směrem dopředu, kolem dítěte, do zeleně zbarvených vodítek, umístěte je do úchyty pásů, dokud správně nezakliknou. Ramenní pás by měl být umístěn mírně nad horním okrajem ramene. Ramenní popruh by měl být umístěn ve středu mezi krkem vnější stranou ramene. Břišní pás musí vést skrz spodní vedení pásu na obou stranách sedadla autosedačky **C9**.

UPOZORNĚNÍ PÁSY AUTOSEDAČKY NESMÍ BÝT PŘEKROUČENÉ! Pro co nejlepší funkčnost případné nehody je třeba, aby břišní pás vedl na obou stranách co nejnižše přes rozkrok dítěte.

UPOZORNĚNÍ Přizpůsobte šířku bočních protektorů tak, aby na obou stranách zůstal minimální prostor (cca na šířku jednoho prstu) mezi dítětem boční opěrkou.

UPOZORNĚNÍ Ujistěte se, že pás vozidla procházející přes bedra je správně připoután.

INSTALACE SMĚREM DOPŘEDU (3-BODOVÝ BEZPEČNOSTNÍ PÁS) 100-150 CM **D**

UPOZORNĚNÍ Ujistěte se, že opěrka autosedačky co nejtěsněji přiléhá k sedadlu vozidla.

- Nastavte správně výšku opěrky **D1-D2**.
- Napoložte autosedačku do požadovaného úhlu. Posadte dítě do autosedačky. Vytáhněte 3-bodový bezpečnostní pás vozidla vedte jej před dítětem směrem k pásové sponě **D3**

Vedte ramenní/bederní pásy směrem dopředu, kolem dítěte, do zeleně zbarvených vodítek, umístěte je do úchyty pásů, dokud správně nezakliknou. Ramenní pás by měl být umístěn mírně nad horním okrajem ramene. Ramenní popruh by měl být umístěn ve středu mezi krkem vnější stranou ramene. Břišní pás musí vést skrz spodní vedení pásu na obou stranách sedadla autosedačky **D4**.

UPOZORNĚNÍ PÁSY AUTOSEDAČKY NESMÍ BÝT PŘEKROUČENÉ! Pro co nejlepší funkčnost případné nehody je třeba, aby břišní pás vedl na obou stranách co nejnižše přes rozkrok dítěte.

DEMONTÁŽ / MONTÁŽ POTAHU

- Nastavte opěrku hlavy do nejvyšší polohy. Opatrně vyjměte potah opěrky hlavy opěradla dětské sedačky mezery mezi dětskou sedačkou.

ČIŠTĚNÍ ÚDRŽBA

Popruhy plastové části čistěte neutrálním čistícím prostředkem teplou vodou.

Ujistěte se, že se mýdlo nedostane do přezky ani do jiných kovových částí. Na žádnou část sedáku nepoužívejte chemické produkty ani bělidlo. Polštář na opěrce hlavy lze prát, stejně jako polštář, ale před praním nejdříve odstraňte pěnové části uvnitř. Vnitřní pěnové části by se nikdy neměly prát ze žádného důvodu.



ZÁRUKA ZÁRUČNÍ PODMÍNKY

1. Záruční doba je 24 měsíců od data prodeje.
2. Záruka se vztahuje na vady materiálu výrobní vady způsobené výrobcem, které se projeví záruční době.
3. Při uplatňování záruky předložte výrobkem řádně vyplněný záruční list doklad koupi.
4. Výrobek musí být používán výhradně k účelu, pro který byl vyroben.
5. Výrobek musí být řádně skladován, ošetřován udržován.
6. Výrobek musí být záruční době opravován výhradně záruční opravně, proto se obraťte na prodejnu, kde jste jej zakoupili.
7. Výrobek je nutně dopravit čistém stavu ochranném obalu.

ZÁRUKA SE NEVZTAHUJE NA

1. Škody vzniklé nedodržením záručních podmínek.
2. Části poškozené běžným fyzickým opotřebením.
3. Roztržený, proděravěný nebo vytržený potah.
4. Vytržené upínací části, pasy druky.
5. Mechanické poškození způsobené nesprávným používáním.
6. Zapraní potahu důsledku praní nebo deště jeho vyblednutí.
7. Ztráta barev čištěním, třením na silně namáhaných místech, vyblednutím způsobeném slunečním zářením.
8. Škody způsobené rezivěním vlivem nedostatečné péče.

Ďakujeme, že ste si zakúpili autosedačku značky Petite&Mars prajeme veľa šťastných kilometrov. Pozorne si prečítajte tento návod ešte pred prvým použitím autosedačky.

Urobte si čas na dokonalé zoznámenie sa touto autosedačkou, bezpečnosť vášho dieťaťa za to stojí. Majte po ruke vždy tento návod, uložte ho pre budúce použitie. Na starostlivom prečítaní porozumení návodu závisí bezpečnosť vášho dieťaťa. Venujte pozornosť všetkým upozoreniam varovaniam. Autosedačka je konštruovaná upravená tak, aby chránila dieťa prípade náhleho zastavenia alebo nehody. Žiadna autosedačka ale nemôže 100% garantovať absolútnu bezpečnosť pred zranením pri nehode, ale jej použitie toto riziko výrazne znižuje. Jednotlivé krajiny sa líšia zákonoch odporučeniami pre používanie detských autosedačiek. Pre ďalšie informácie kontaktujte príslušnú právnu inštitúciu alebo vášho predajcu auta.

UPOZORNENIE

Toto je podsedač detského zádržného systému typu i-Size. Je schválený podľa predpisu OSN č. 129 na použitie predovšetkým na miestach na sedenie kompatibilných „i-Size“, ako uvádzajú výrobcovia vozidiel príručke používateľa vozidla.

V prípade pochybností sa obráťte na výrobcu detského zádržného systému alebo na predajcu.

Detský zádržný systém nemusí pasovať do všetkých schválených vozidiel, ak sa používa pre výšku dieťaťa nad 135 cm.

1. **Pozorne si prečítajte tento návod na obsluhu autosedačky.**
2. **Pre budúce použitie je dôležité, aby ste si návod na použitie starostlivo uschovali.**
3. **NIKDY NENECHÁVAJTE SVOJE DIEŤA AUTE BEZ DOZORU!**
4. **NIKDY NEINŠTALUJTE TÚTO AUTOSEDAČKU, AK SI NEPREČÍTATE NEPOROZUMIETE TOMUTO NÁVODU!**
5. **ZLÁ INŠTALÁCIA AUTOSEDAČKY NEDODRŽANIE POKYNOV ZVYŠUJE RIZIKO VÁŽNEHO ZRANENIA ALEBO SMRTI PRUDKÝCH ZÁKRUTACH, PRI NÁHLOM ZABRZDENÍ ALEBO PRI AUTONEHODE!**
6. **Dieťa môže byť aute zranené, aj keď nedôjde k nehode. Pokiaľ nie je autosedačka správne nainštalovaná zaistená ak nie je nej dieťa správnym spôsobom zaistené.**
7. **NIKDY NEPOUŽÍVAJTE AUTOSEDAČKU, AK JE POŠKODENÁ ALEBO HO CHÝBAJÚ NEJAKÉ SÚČASTI!**
8. **NIKDY NEPOŽIČIVAJTE NIKOMU TÚTO AUTOSEDAČKU BEZ NÁVODU!**
9. **Pred použitím produktu si pozorne prečítajte návod na použitie, produkt je bezpečný iba ak sa používa súlade návodom na použitie.**
10. **Produkt sa môže používať na prednom alebo zadnom sedadle. Odporúčame ho však namontovať na zadné sedadlo.**
11. **Táto autosedačka je určená na inštalovanie smere jazdy, motorových vozidlách vybavených ukotvovacím systémom ISOFIX, kombinácií 3-bodovým bezpečnostným pásmo vozidla schváleným predpisom Európskej komisie UN/ECE No.16. Vo vozidlách, ktoré nemajú ukotvovací systém ISOFIX, môže byť autosedačka inštalovaná smere jazdy 3-bodovým bezpečnostným pásmo vozidla schváleným predpisom Európskej komisie UN/ECE No.16.**
12. **Po nehode sa autosedačka môže stať nebezpečnou dôsledku poškodenia, ktoré nie je hneď viditeľné. Preto by sa autosedačka tomto prípade mala vymeniť.**
13. **Dôrazne vám odporúčame, aby ste nepoužívali výrobok druhej ruky, pretože nemôžete byť istí, či je sedačka bezpečná.**
14. **Uistite sa, že všetka batôžina predmety, ktoré by prípade nehody mohli spôsobiť zranenie, sú riadne upevnené.**
15. **Nepoužívajte túto detskú sedačku na sedadle pre spolujazdca, ktoré je vybavené airbagmi.**
16. **Detská autosedačka sa nesmie používať bez poťahu. Používajte originálny poťah, pretože poťah prispieva k bezpečnosti autosedačky.**
17. **Pevné prvky plastové časti detského záchytného systému musia byť umiestnené nainštalované tak, aby sa počas každodenného používania vozidla nemohli zachytiť pohyblivé sedadlo alebo dvere vozidla.**
18. **Na výrobu sa nesmú vykonávať žiadne zmeny, pretože by to mohlo ovplyvniť časť alebo celkovú**

bezpečnosť sedadla.

19. horúcom počasí budú plastové kovové časti výrobku horúce. Keď je vozidlo zaparkované na slnku, mali by ste sedadlo zakryť.
20. Vždy skontrolujte, že sedačka je bezpečne pripravená.
21. **DBAJTE na správne pripútanie dieťaťa bezpečnostným pásom, aby bolo dieťa autosedačky bezpečne pripravené.**
22. **Nikdy nenechávajte autosedačku aute neupravenú. Pri brzdení, náhlej zmene smeru jazdy alebo nehode by mohla vyletieť zraniť cestujúcich aute.**
23. **Nikdy nenechávajte aute nezaistenú batožinu.**

ZOZNAM ČASTÍ **A**

- | | |
|--|---------------------------------|
| A. Nastavovač výšky opierky hlavy. | E. ISOFIX konektor. |
| B. Opierka hlavy. | F. Uvoľňovacie tlačidlo ISOFIX. |
| C. Vodiaca časť ramenného pásu (100-150 cm). | G. Bočná ochrana. |
| D. Vodiaca časť bedrového pásu. | |

INŠTRUKCIE PRED INŠTALÁCIOU **B**

UPOZORNENIE Detskú autosedačku možno použiť len na sedadlách vybavených 3 bodovým bezpečnostným pásom / ISOFIXOM

Uistite sa, že váš ISOFIX úchyt je štandardný. Prečítajte si prosím návod na uchytenie ISOFIXU príručky k vášmu motorovému vozidlu.

Nikdy neumiestňujte autosedačku, pokiaľ sa úchyty ISOFIXU nezhodujú ISOFIX veľkostnou triedou.

INŠTALÁCIA **C**

Inštalácia smerom dopredu (ISOFIX + 3-bodový bezpečnostný pás) 100-150 cm

- Vytiahnite isofixové konektory **C1**.
- Nakliknite isofixové konektory do isofixových kotviacich bodov vo vozidle **C2**. Uistite sa, že počujete zvuk kliknutia. Uistite sa, že bezpečnostný indikátor je zelený **C3-4**.
- **UPOZORNENIE** Uistite sa, že opierka autosedačky čo najtesnejšie prilieha k sedadlu vozidla **C5**.
- Nastavte správne výšku opierky C6-C7. Napoložte autosedačku do požadovaného uhla. Posadte dieťa do autosedačky. Vytiahnite 3-bodový bezpečnostný pás vozidla vedte ho pred dieťaťom smerom k pásovej sponě **C8**.
- Vedte ramenné/bedrové pásy smerom dopredu, okolo dieťaťa, do zeleno sfarbených vodičiek, umiestnite ich do úchytovej pásy, až kým správne nezakliknú. Ramenný pás by mal byť umiestnený mierne nad horným okrajom ramena. Ramenný popruh by mal byť umiestnený stredne medzi krkom vonkajšou stranou ramena. Brušný pás musí viesť skrz spodné vedenie pásu na oboch stranách sedadla autosedačky **C9**.

UPOZORNENIE PÁSY AUTOSEDAČKY NESMÚ BYŤ PREKRÚTENÉ!

Pre čo najlepšiu funkčnosť

v prípade nehody je potrebné, aby brušný pás viedol na oboch stranách čo najnižšie cez rozkrok dieťaťa.

UPOZORNENIE Prispôbte šírku bočných protektorov tak, aby na oboch stranách zostal minimálny priestor (cca na šírku jedného prsta) medzi dieťaťom bočnou opierkou.

UPOZORNENIE Uistite sa, že pás vozidla prechádzajúci cez bedrá je správne pripútaný.

INŠTALÁCIA SMEROM DOPREDU (ISOFIX + 3-BODOVÝ BEZPEČNOSTNÝ PÁS) 135-150 CM ^D**UPOZORNENIE Uistite sa, že opierka autosedačky čo najtesnejšie prilieha k sedadlu vozidla.**

- Nastavte správne výšku opierky **D1-D2**.
- Napoložte autosedačku do požadovaného uhla. Posadte dieťa do autosedačky. Vytiahnite 3-bodový bezpečnostný pás vozidla vedte ho pred dieťaťom smerom k pásovej sponě **D3**.
- Vedte ramenné/bedrové pásy smerom dopredu, okolo dieťaťa, do zeleno sfarbených vodičiek, umiestnite ich do úchytovej pásy, až kým správne nezakliknú. Ramenný pás by mal byť umiestnený mierne nad horným okrajom ramena. Ramenný popruh by mal byť umiestnený stredne medzi krkom vonkajšou stranou ramena. Brušný pás musí viesť skrz spodné vedenie pásu na oboch stranách sedadla autosedačky **D4**.

UPOZORNENIE PÁSY AUTOSEDAČKY NESMÚ BYŤ PREKRÚTENÉ!

Pre čo najlepšiu funkčnosť pripade nehody je potrebné, aby brušný pás viedol na oboch stranách čo najnižšie cez rozkrok dieťaťa.

DEMONTÁŽ / MONTÁŽ POŤAHU

- Nastavte opierku hlavy do najvyššej polohy. Opatrne vyberte poťah opierky hlavy operadla detskej sedačky medzery medzi detskou sedačkou.

ČISTENIE ÚDRŽBA

Popruhy plastové časti čistite neutrálnym čistiacim prostriedkom teplou vodou. Uistite sa, že sa mydlo nedostane do pracky ani do iných kovových častí. Na žiadnu časť sedadla nepoužívajte chemické produkty ani bieliadlo. Vankúš na opierku hlavy sa dá prať, rovnako ako vankúš, ale pred praním najskôr odstráňte penové časti vo vnútri. Vnútorne penové časti by sa nikdy nemali prať zo žiadneho dôvodu.

**ZÁRUKA ZÁRUČNÉ PODMIENKY**

1. Záručná doba je 24 mesiacov od dátumu predaja.
2. Záruka sa vzťahuje na chyby materiálu výrobné chyby spôsobené výrobcom, ktoré sa prejavajú záručnej dobe.
3. Pri uplatňovaní záruky predložte výrobkom riadne vyplnený záručný list doklad kúpe.
4. Výrobok musí byť používaný výhradne k účelu, pre ktorý bol vyrobený.
5. Výrobok musí byť riadne skladovaný, ošetrovaný udržiavaný.
6. Výrobok musí byť záručnej dobe opravovaný výhradne záručnej opravovni, preto sa obráťte na predajňu, kde ste ho zakúpili.
7. Výrobok je nutné dopraviť čistom stave ochrannom obale.

ZÁRUKA SA NEVZŤAHUJE NA

1. Škody vzniknuté nedodržaním záručných podmienok.
2. Časti poškodené bežným fyzickým opotrebovaním.
3. Roztrhnutý, prederavený alebo vytrhnutý poťah.
4. Vytrhnuté upínacie časti, pasy cvoky.
5. Mechanické poškodenie spôsobené nesprávnym používaním.
6. Zapranie poťahu dôsledku prania alebo dažďa jeho vyblednutie.
7. Strata farieb čistením, trením na silne namáhaných miestach, vyblednutím spôsobenom slnečným žiarením.
8. Škody spôsobené hrdzavením vplyvom nedostatočnej starostlivosti.

Köszönjük, hogy Petite&Mars autósülést vásárolt, és sok boldog kilométert kívánunk! Kérjük, figyelmesen olvassa el ezt használati útmutatót, mielőtt először használná az autósülést.

Szánjon időt arra, hogy tökéletesen megismerje ezt az autósülést, gyermeke biztonsága érdekében. Tartsa mindig kéznél ezt a kézikönyvet, őrizze meg későbbi használatra. Gyermeke biztonsága az utasítások gondos elolvasásától és azok megértésétől függ. Fordítson figyelmet minden figyelmeztetésre és óvintézkedésre. Az autósülést úgy tervezték és alakították ki, hogy megvédje gyermeket hirtelen fékezés vagy baleset esetén. Egyetlen autósülés sem garantálhatja azonban 100%-ban az abszolút biztonságot balesetben bekövetkező sérülésektől, de használata jelentősen csökkenti ezt kockázatot. Az egyes országok törvényei és ajánlásai eltérőek gyermekautósülések használatát illetően. További információért forduljon az illetékes jogi intézményhez vagy az autókereskedőhöz.

FIGYELMEZTETÉS

Ez egy i-Size típusú gyermekbiztonsági rendszerhez tartozó ülésmagasító. Az ENSZ 129. számú előírása szerint elsősorban „i-Size” kompatibilis ülőhelyeken használható, járműgyártók által jármű használati útmutatójában meghatározottak szerint.

Késétség esetén forduljon gyermekülés gyártójához vagy kereskedőjéhez.

A gyermekbiztonsági rendszer nem feltétlenül illeszkedik minden jóváhagyott járműbe, ha 135 cm-nél magasabb gyermekek számára használják.

1. Kérjük, figyelmesen olvassa el gyermekülés használati utasítását.
2. későbbi használat érdekében fontos, hogy használati utasítást gondosan megőrizze.
3. **SOHA NE HAGYJA GYERMEKÉT FELGYELET NÉLKÜL AZ AUTÓBAN!**
4. **SOHA NE SZERELJE BE EZT AZ AUTÓSÜLÉST, HA NEM OLVASTA EL ÉS NEM ÉRTETTE MEG EZT HASZNÁLATI ÚTMUTATÓT!**
5. **GYERMEKÜLÉS NEM MEGFELELŐ TELEPÍTÉSE ÉS AZ UTASÍTÁSOK BE NEM TARTÁSA NÖVELI SÜLYÖS SÉRÜLÉSEK VAGY HALÁLESETEK KOCKÁZATÁT ÉLES KANYARBAN, HIRTELEN FÉKEZÉSKOR VAGY AUTÓBALESETBEN!**
6. gyermek akkor is megsérülhet az autóban, ha nem történik baleset. Ha gyermekülés nincs megfelelően beszerelve és rögzítve, és ha gyermek nincs megfelelően rögzítve benne.
7. **SOHA NE HASZNÁLJA AZ AUTÓSÜLÉST, HA AZ SÉRÜLT VAGY HIÁNYZIK BELŐLE VALAMELY ALKATRÉSzt!**
8. **SOHA NE ADJA KÖLCsÖN EZT AZ AUTÓSÜLÉST SENKINEK HASZNÁLATI UTASÍTÁS NÉLKÜL!**
9. termék használata előtt figyelmesen olvassa el az utasításokat. termék csak akkor biztonságos, ha az utasításoknak megfelelően használja.
10. termék használható az első vagy hátsó ülésen. Javasoljuk azonban, hogy hátsó ülésre szerelje be.
11. Ez az autósülés menetiránynak megfelelő beszerelésre szolgál, ISOFIX rögzítési rendszerrel felszerelt gépjárművekbe, az Európai Bizottság 16. számú ENSZ/EGB rendelete által jóváhagyott 3 pontos biztonsági övvel kombinálva. Az ISOFIX rögzítési rendszerrel nem rendelkező járművekben az autósülés menetiránynak megfelelő, az Európai Bizottság 16. számú ENSZ/EGB rendelete által jóváhagyott 3 pontos biztonsági övvel szerelhető be.
12. Baleset után az autósülés veszélyessé válhat nem azonnal látható sérülések miatt. Ezért ilyen esetben ki kell cserélni az autósülést.
13. Azt javasoljuk, hogy ne használjon használt terméket, mivel nem lehet biztos abban, hogy az ülés biztonságos-e.
14. Győződjön meg arról, hogy minden poggyász és tárgy, amely baleset esetén sérülést okozhat, megfelelően rögzítve van.
15. Ne használja ezt gyermekülést légszákkal felszerelt utasülésen.
16. gyermek autósülést tilos huzat nélkül használni. Használja az eredeti huzatot, mivel huzat hozzájárul az autósülés biztonságához.
17. gyermekülés rögzített elemeit és műanyag részeit úgy kell elhelyezni és felszerelni, hogy jármű napi használata során ne akadhasanak be mozgó ülésbe vagy jármű ajtajába.
18. terméken semmilyen módosítást nem szabad végezni, mivel ez részben vagy egészben befolyásolhatja az ülés biztonságát.

19. Meleg időben termék műanyag és fém alkatrészei felforrósodnak. Amikor járművet napon parkolják, takarja le az ülést.
20. Mindig ellenőrizze, hogy az ülés biztonságosan rögzítve van-e.
21. **GYŐZŐDJÓN MEG RÓLA, hogy gyermek megfelelően be van-e kötve biztonsági övvel, hogy biztonságosan rögzítve legyen az autósülésben.**
22. **Soha ne hagyja rögzítetlenül az autósülést az autóban. Fekvés, hirtelen irányváltás vagy baleset esetén kirepülhet, és sérülést okozhat az autó utasainak.**
23. **Soha ne hagyja rögzítetlenül csomagokat az autóban.**

ALKATRÉSZEK JEGYZÉKE **A**

- | | |
|--------------------------------|-----------------------|
| A. Fejtámla magasságállítója. | E. ISOFIX csatlakozó. |
| B. Fejtámla. | F. ISOFIX kioldógomb. |
| C. Vállöv-vezető (100-150 cm). | G. Oldalsó védőelem |
| D. Medenceöv-vezető. | |

BESZERELÉS ELŐTTI UTASÍTÁSOK **B**

FIGYELMEZTETÉS gyermekülés csak 3 pontos biztonsági övvel / ISOFIX-szel felszerelt üléseken használható.

Győződjön meg arról, hogy az ISOFIX rögzítési pont szabványos. Kérjük, olvassa el az ISOFIX rögzítési utasításokat jármű kézikönyvében.

Soha ne szerelje be az autósülést, hacsak az ISOFIX rögzítési pontok nem felelnek meg az ISOFIX méretosztálynak.

BESZERELÉS **C**

Menetiránynak megfelelő beszerelés (ISOFIX + 3 pontos biztonsági öv) 100-150 cm

- Húzza ki az ISOFIX csatlakozókat **C1**.
- Kattintsa az ISOFIX csatlakozókat jármű ISOFIX rögzítési pontjaiba **C2**.
- Győződjön meg arról, hogy kattanást hall. Győződjön meg arról, hogy biztonsági jelző zöld **C3-4**
- **FIGYELMEZTETÉS** Győződjön meg arról, hogy az autósülés háttámlája lehető legszorosabban illeszkedik az autó üléséhez **C5**.
- Állítsa be háttámla magasságát megfelelő pozícióba **C6-C7**.
- Állítsa be az autósülést kívánt szögbe. Helyezze gyermeket az autósülésbe. Húzza ki jármű 3 pontos biztonsági övét, és vezesse gyermek elé az övcsat felé **C8**.
- Vezesse váll-/medence öveket előre, gyermek körül zöld színű vezetőtkbe, és helyezze azokat az övbüjtatókba, amíg megfelelően nem kattannak. vállóvnek kissé váll felső széle felett kell lennie. vállpántnak nyak és váll külső oldala között félfúton kell elhelyezkednie. medenceövnek az autósülés mindkét oldalán az alsó övvezetőn kell áthaladnia **C9**

FIGYELMEZTETÉS Ügyeljen arra, hogy az öv ne csavarodjon meg. legjobb működés érdekében baleset esetén az övnek mindkét oldalán lehető legalacsonyabban kell átfutnia gyermek lába között.

FIGYELMEZTETÉS Állítsa be az oldalsóvédők szélességét úgy, hogy mindkét oldalán minimális (körülbelül egy ujjnyi) távolság legyen gyermek és az oldaltámasz között.

FIGYELMEZTETÉS Győződjön meg arról, hogy jármű biztonsági öve megfelelően be van-e kötve.

Menetiránynak megfelelő beszerelés (3 pontos biztonsági öv) 100-150 cm **D**

FIGYELMEZTETÉS Győződjön meg arról, hogy az autósülés háttámlája lehető legszorosabban illeszkedik az autó üléséhez.

- Állítsa be háttámla magasságát megfelelő pozícióba **D1-D2**.
- Állítsa be az autósülést kívánt szögbe. Helyezze gyermeket az autósülésbe. Húzza ki jármű 3 pontos biztonsági övét, és vezesse gyermek elé az övcsat felé **D3**.
- Vezesse váll-/medence öveket előre, gyermek körül zöld színű vezetőtkbe, és helyezze azokat az övbüjtatókba, amíg megfelelően nem kattannak. vállóvnek kissé váll felső széle felett kell lennie. vállpántnak nyak és váll külső oldala között félfúton kell elhelyezkednie. medenceövnek az autósülés mindkét oldalán az alsó övvezetőn kell áthaladnia **D4**

FIGYELMEZTETÉS Ügyeljen arra, hogy az öv ne csavarodjon meg.

A legjobb működés érdekében baleset esetén az övnek mindkét oldalon lehető legalacsonyabban kell átfutnia gyermek lába között.

FIGYELMEZTETÉS Győződjön meg arról, hogy az öv nincs megcsavarodva. medenceövet gyermek csípője felett kell vezetni.

HUZAT ELTÁVOLÍTÁSA / FELHELYEZÉSE

- Állítsa fejtámlát legmagasabb helyzetbe. Óvatosan vegye ki fejtámla huzatát és gyermekülés háttámláját gyermekülés közötti résből.

TISZTÍTÁS ÉS KARBANTARTÁS

A hevedereket és műanyag részeket semleges mosószerrel és meleg vízzel tisztítsa.

Ügyeljen arra, hogy szappan ne kerüljön csatba vagy más fém alkatrészekbe. Ne használjon vegyszereket vagy fehérítőt az ülés egyetlen részén sem. fejtámla párna mosható, akárcsak párna, de mosás előtt távolítsa el benne lévő habszivacs részeket. benne lévő habszivacs részeket semmilyen okból nem szabad mosni.



JÓTÁLLÁSI FELTÉTELEK

1. jótállási idő 24 hónap az eladás napjától.
2. jótállás gyártó által okozott anyaghibákra és gyártási hibákra vonatkozik, amelyek jótállási időszak alatt merülnek fel.
3. garanciajegyhez csatolja kitöltött jótállási jegyet és vásárlást igazoló blokkot.
4. terméket kizárólag arra célra használja, amelyre készült.
5. terméket tárolja, kezelje és ápolja megfelelően.
6. terméket jótállási időszak alatt kizárólag jótállási szervizben szabad javítani, ezért kérjük, vegye fel kapcsolatot azzal az üzlettel, ahol terméket vásárolta.
7. terméket tiszta állapotban és védőcsomagolásba kell garanciális javításra átadni..

GARANCIA NEM VONATKOZIK

1. jótállási feltételek be nem tartásából eredő károokra.
2. normál fizikai elhasználódás által károsodott alkatrészekre.
3. Szakadt, kilyukasztott kárpitra.
4. Kitépett csatok, hevederek, szegecsek és csapok.
5. Nem rendeltetésszerű használatból eredő mechanikai károsodásra.
6. Mosás vagy eső által beázott huzat és színek kifakulása.
7. Tisztítás, nagy igénybevételnek kitett területeken dörzsölés okozta színvesztés, erős napfény okozta kifakulás.
8. gondozatlanság, nem megfelelő karbantartás miatti rozsdásodás okozta károsodás.

Dziękujemy za zakup fotelika samochodowego Petite&Mars życzymy wielu szczęśliwych podróży przebywanych razem naszym produktem. Przed pierwszym użyciem fotelika dokładnie przeczytaj niniejszą instrukcję.

Poświęć czas, aby dobrze zapoznać się tym fotelikiem – bezpieczeństwo Twojego dziecka jest tego warte. Zawsze miej instrukcję pod ręką zachowaj ją do późniejszego użytku. Bezpieczeństwo dziecka zależy od uważnego przeczytania zrozumienia instrukcji. Zwracaj uwagę na wszystkie uwagi ostrzeżenia. Fotelik został zaprojektowany tak, aby chronić dziecko w przypadku gwałtownego hamowania lub kolizji. Jednak żaden fotelik nie jest w stanie w 100% zagwarantować całkowitego bezpieczeństwa w razie wypadku, choć jego użycie znacząco zmniejsza ryzyko obrażeń. Poszczególne kraje różnią się przepisami zaleceniami dotyczącymi stosowania fotelików samochodowych dla dzieci. W celu uzyskania dodatkowych informacji skontaktuj się odpowiednim organem prawnym lub sprzedawcą samochodu.

OSTRZEŻENIE

To jest fotelik typu i-Size ulepszonym systemem bezpieczeństwa dla dzieci. Został zatwierdzony zgodnie Regulaminem ONZ nr 129, do stosowania głównie przy siedzeniach fabrycznymi mocowaniami ISOFIX, zgodnie ze wskazaniami producenta pojazdu w instrukcji obsługi pojazdu. W razie wątpliwości skontaktuj się producentem systemu zabezpieczenia dziecka lub sprzedawcą.

System zabezpieczenia dziecka może nie pasować do wszystkich zatwierdzonych pojazdów, jeśli jest używany dla dziecka powyżej 135 cm wzrostu.

OSTRZEŻENIE

1. Dokładnie przeczytaj niniejszą instrukcję obsługi fotelika samochodowego.
2. Zachowaj instrukcję, jest niezbędna do przyszłego użytku.
3. **NIGDY NIE POZOSTAWIAJ DZIECKA BEZ OPIEKI W SAMOCHODZIE!**
4. **NIGDY NIE MONTUJ TEGO FOTELIKA, JEŚLI NIE PRZECZYTAŁEŚ NIE ZROZUMIAŁEŚ NINIEJSZYCH INSTRUKCJI!**
5. **NIEPRAWIDŁOWY MONTAŻ FOTELIKA NIEPRZESTRZEGANIE INSTRUKCJI ZWIĘKSZA JĄ RYZYKO CIĘŻKICH OBRAŹEN LUB ŚMIERCI W PRZYPADKU GWAŁTOWNEGO SKRĘTU, NAGŁEGO HAMOWANIA LUB WYPADKU!**
6. Dziecko może doznać obrażeń nawet bez wypadku, jeśli fotelik lub dziecko nie są prawidłowo zabezpieczone.
7. **NIGDY NIE UŻYWAJ FOTELIKA, JEŚLI JEST USZKODZONY LUB BRAKUJE JAKICHŚ JEGO ELEMENTÓW!**
8. **NIGDY NIE POŻYCZAJ FOTELIKA BEZ INSTRUKCJI OBSŁUGI!**
9. Przed użyciem dokładnie zapoznaj się instrukcją – produkt jest bezpieczny tylko przy stosowaniu zgodnym nią.
10. Produkt można montować na przednim lub tylnym siedzeniu, jednak zalecamy montaż na tylnym siedzeniu.
11. Fotelik przeznaczony jest do montażu przodem do kierunku jazdy, w pojazdach wyposażonych w system mocowania ISOFIX, w połączeniu 3-punktowym pasem bezpieczeństwa zatwierdzonym zgodnie regulaminem EKG ONZ nr 16. W pojazdach bez systemu ISOFIX fotelik można zamontować przodem do kierunku jazdy wyłącznie przy użyciu 3-punktowego pasa bezpieczeństwa zatwierdzonego zgodnie tym samym regulaminem.
12. Po wypadku fotelik może być niebezpieczny powodu niewidocznych uszkodzeń – w takim przypadku należy go wymienić.
13. Stanowczo odradzamy używanie fotelików drugiej ręki – nie masz pewności, czy są bezpieczne.
14. Upewnij się, że wszystkie bagaże przedmioty, które mogłyby stanowić zagrożenie w razie wypadku, są prawidłowo zabezpieczone.
15. Nie używaj fotelika na siedzeniu pasażera wyposażonym w poduszkę powietrzną.
16. Fotelika nie wolno używać bez pokrowca. Używaj wyłącznie oryginalnego pokrowca, który ma wpływ na bezpieczeństwo.
17. Elementy stałe części plastikowe systemu zabezpieczenia muszą być umieszczone tak, aby nie zahaczały ruchome części siedzenia lub drzwi pojazdu.
18. Nie wolno wprowadzać żadnych zmian w produkcie – może to wpłynąć na bezpieczeństwo fotelika.

19. W upalne dni elementy plastikowe metalowe mogą się nagrzewać – jeśli pojazd stoi na słońcu, przykryj fotelik.
20. Zawsze sprawdzaj, czy fotelik jest prawidłowo przymocowany.
21. **UPEWNIJ SIĘ, że dziecko jest prawidłowo zapięte pasem bezpieczeństwa.**
22. **Nigdy nie zostawiaj niezamocowanego fotelika w samochodzie – podczas hamowania lub kolizji może się przemieścić zranic pasażerów.**
23. **Nigdy nie pozostawiaj w samochodzie niezabezpieczonego bagażu.**

LISTA CZĘŚCI **A**

- | | |
|---|-------------------------------|
| A. Regulator wysokości zagłówka | E. Złącze ISOFIX |
| B. Zagłówek | F. Przycisk zwalnający ISOFIX |
| C. Prowadnica pasa barkowego (100-150 cm) | G. Ochrona boczna |
| D. Prowadnica pasa biodrowego | |

INSTRUKCJE PRZED MONTAŻEM **B**

OSTRZEŻENIE Fotelik samochodowy może być używany wyłącznie na siedzeniach wyposażonych w 3-punktowy pas bezpieczeństwa / system ISOFIX.

Upewnij się, że mocowanie ISOFIX w pojeździe jest zgodne ze standardem. Zapoznaj się instrukcją mocowań ISOFIX w instrukcji pojazdu.

Nigdy nie montuj fotelika, jeśli mocowania ISOFIX nie są zgodne wymaganą klasą rozmiaru ISOFIX.

INSTALACJA **C**

MONTAŻ PRZODEM DO KIERUNKU JAZDY

(ISOFIX + 3-PUNKTOWY PAS BEZPIECZEŃSTWA) 100-150 CM

- Wsuń złącza ISOFIX **C1**.
- Wepnij złącza ISOFIX w punkty mocowania w pojeździe **C2**.
- Upewnij się, że usłyszysz kliknięcie. Sprawdź, czy widać zielony wskaźnik bezpieczeństwa **C3-4**.
- **OSTRZEŻENIE** Upewnij się, że oparcie fotelika przylega jak najściślej do oparcia siedzenia pojazdu **C5**.
- Dostosuj wysokość oparcia do odpowiedniej pozycji **C6-C7**.
- Ustaw fotelik pod odpowiednim kątem. Posadź dziecko w foteliku. Wyciągnij 3-punktowy pas samochodu poprowadź go przed dzieckiem w kierunku klamry **C8**.
- Poprowadź pas barkowy biodrowy wokół dziecka przez zielone prowadnice, aż do prawidłowego zatrzasknięcia. Pas barkowy powinien przebiegać nieco powyżej ramienia dziecka, między szyją zewnętrzną krawędzią barku. Pas biodrowy musi przechodzić przez dolne prowadnice po obu stronach fotelika **C9**.

OSTRZEŻENIE PAS SAMOCHODOWY NIE MOŻE BYĆ SKRĘCONY! Dla maksymalnej skuteczności w razie wypadku pas biodrowy powinien przebiegać możliwie nisko nad biodrami dziecka.

OSTRZEŻENIE Dostosuj szerokość osłon bocznych tak, aby między dzieckiem oparciem bocznym pozostawała minimalna przestrzeń (około szerokości jednego palca).

OSTRZEŻENIE Upewnij się, że pas biodrowy przechodzący przez biodra jest prawidłowo zapięty.

MONTAŻ PRZODEM DO KIERUNKU JAZDY (3-PUNKTOWY PAS BEZPIECZEŃSTWA) 100-150 CM **D**

OSTRZEŻENIE Upewnij się, że oparcie fotelika przylega jak najściślej do oparcia siedzenia pojazdu.

- Dostosuj wysokość oparcia **D1-D2**.
- Ustaw fotelik pod odpowiednim kątem. Posadź dziecko w foteliku. Wyciągnij 3-punktowy pas samochodu poprowadź go przed dzieckiem w kierunku klamry **D3**.
- Poprowadź pas barkowy biodrowy wokół dziecka przez zielone prowadnice, aż do zatrzasknięcia. Pas barkowy powinien przebiegać lekko powyżej ramienia dziecka, między szyją barkiem. Pas biodrowy musi przechodzić przez dolne prowadnice po obu stronach fotelika **D4**.

OSTRZEŻENIE PAS SAMOCHODOWY NIE MOŻE BYĆ SKRĘCONY!

Dla maksymalnej skuteczności pas biodrowy powinien przebiegać możliwie nisko nad biodrami dziecka.

DEMONTAŻ / MONTAŻ POKROWCA

- Ustaw zagłówki w najwyższej pozycji. Ostrożnie zdejmij pokrowiec zagłówka oraz oparcia, wysuwając je przerwy między elementami fotelika.

CZYSZCZENIE KONSERWACJA

Popruhy plastové části čistite neutrálným čistiacim prostriedkom teplou vodou. Pasy elementy plastikové čistíte lagodným detergentem ciepłą wodą. Uważaj, aby mydło nie dostało się do klamry ani metalowych części. Nie używaj środków chemicznych ani wybielaczy. Poduszka zagłówka siedziska są zdejmowane do prania, lecz przed praniem należy wyjąć piankowe wkłady. Elementów piankowych nie wolno prać w żadnym przypadku.

**WARUNKI GWARANCJI**

1. Okres gwarancji wynosi 24 miesiące od daty zakupu.
2. Gwarancja obejmuje wady materiałowe produkcyjne ujawnione w okresie gwarancji.
3. Przy zgłoszeniu reklamacji należy przedstawić produkt wraz prawidłowo wypełnioną kartą gwarancyjną lub dowodem zakupu.
4. Produkt musi być używany wyłącznie zgodnie jego przeznaczeniem.
5. Produkt musi być prawidłowo przechowywany, użytkowany konserwowany.
6. Naprawy gwarancyjne mogą być wykonywane wyłącznie przez autoryzowany serwis – skontaktuj się ze sklepem, w którym dokonano zakupu.
7. Produkt należy dostarczyć w czystym stanie w opakowaniu ochronnym.

GWARANCJA NIE OBEJMUJE

1. Uszkodzeń wynikających nieprzestrzegania warunków gwarancji.
2. Elementów zużytych w wyniku normalnej eksploatacji.
3. Rozdarć, przetarć lub dziur w tapicerce.
4. Uszkodzonych zapięć, pasów lub klamer.
5. Uszkodzeń mechanicznych spowodowanych niewłaściwym użytkowaniem.
6. Zabrudzeń odbarwień spowodowanych praniem lub działaniem deszczu.
7. Utraty koloru wynikającej czyszczenia, tarcia lub ekspozycji na silne światło słoneczne.
8. Uszkodzeń spowodowanych korozją w wyniku niewłaściwej pielęgnacji.

Thank you for purchasing Petite&Mars car seat and we wish you many happy kilometers. Read this manual carefully before using the car seat for the first time.

Take the time to thoroughly familiarize yourself with this car seat, your child's safety is worth it. Always have this manual handy, save it for future reference. Your child's safety depends on carefully reading and understanding the instructions. Pay attention to all notices and warnings. The car seat is designed and modified to protect the child in the event of sudden stop or accident. However, no car seat can 100% guarantee absolute safety against injury in an accident, but its use significantly reduces this risk. Individual countries differ in laws and recommendations for the use of child car seats. For more information, contact the relevant legal authority or your car dealer.

WARNING

This is an I-Size booster seat Enhanced Child Restraint System. It is approved according to UN Regulation No.129, for use primarily in "I-Size seating positions" as indicated by vehicle manufacturers in the vehicle user's manual. If in doubt, consult either the Enhanced Child Restraint System manufacturer or the retailer.

The child restraint system may not fit all approved vehicles if used for child over 135 cm tall.

WARNING

- Carefully read this manual for the car seat.**
- For future use, it is important that you keep the instruction manual carefully.**
- NEVER LEAVE YOUR CHILD UNATTENDED IN THE CAR!**
- NEVER INSTALL THIS CAR SEAT IF YOU HAVE NOT READ AND UNDERSTAND THESE INSTRUCTIONS!**
- IMPROPER CAR SEAT INSTALLATION AND FAILURE TO FOLLOW THE INSTRUCTIONS INCREASES THE RISK OF SERIOUS INJURY OR DEATH IN SHARP TURNS, SUDDEN BRAKING OR CAR ACCIDENT!**
- child can be injured in car even if there is no accident. If the car seat is not correctly installed and secured and if the child is not properly secured in it.**
- NEVER USE THE CAR SEAT IF IT IS DAMAGED OR WITH SOME PARTS MISSING!**
- NEVER LEND THIS CAR SEAT TO ANYONE WITHOUT INSTRUCTIONS!**
- Before using the product, read the instructions for use carefully, the product is only safe if used in accordance with the instructions for use.**
- The product can be used in the front or back seat. However, we recommend mounting it on the back seat.**
- This car seat is intended for installation in the direction of travel, in motor vehicles equipped with the ISOFIX anchorage system, in combination with 3-point vehicle safety belt approved by the European Commission regulation UN/ECE No.16. In vehicles that do not have an ISOFIX anchorage system, the car seat can be installed in the direction of travel with 3-point vehicle seat belt approved by the European Commission regulation UN/ECE No.16.**
- After an accident, the car seat can become dangerous due to damage that is not immediately visible. Therefore, the car seat should be replaced in this case.**
- We strongly advise you not to use second hand product as you cannot be sure if the seat is safe.**
- Make sure all luggage and items that could cause injury in the event of an accident are properly secured.**
- Do not use this child seat on passenger seat that is equipped with airbags.**
- The child car seat must not be used without cover. Use the original cover, as the cover contributes to the safety of the car seat.**
- Fixed elements and plastic parts of the child restraint system must be located and installed in such way that they cannot catch on the movable seat or on the vehicle door during the daily use of the vehicle.**
- No changes may be made to the product as this could affect part or all of the safety of the seat.**
- In hot weather, the plastic and metal parts of the product will be hot. When the vehicle is parked in the sun, you should cover the seat.**
- Always check that the seat is securely attached.**

21. **MAKE SURE that the child is properly fastened with the seat belt so that the child is securely fastened in the car seat.**
22. **Never leave the car seat unfastened in the car. During braking, sudden change of direction or an accident, it could fly out and injure the passengers in the car.**
23. **Never leave unsecured luggage in the car.**

LIST OF PARTS **A**

- | | |
|--------------------------------------|---------------------------|
| A. Headrest height adjuster. | E. ISOFIX connector. |
| B. Headrest. | F. ISOFIX release button. |
| C. Shoulder belt guide (100-150 cm). | G. Side protection. |
| D. Lap belt guide. | |

INSTRUCTIONS BEFORE INSTALLATION **B**

WARNING The child car seat can only be used on seats equipped with 3-point seat belt / ISOFIX

Make sure that your ISOFIX attachment is standard. Please read the ISOFIX attachment instructions in your vehicle manual.

Never install the car seat unless the ISOFIX attachments match the ISOFIX size class.

INSTALLATION **C**

Forward-facing installation (ISOFIX + 3-point seat belt) 100-150 cm

- Pull out the ISOFIX connectors **C1**.
- Click the ISOFIX connectors into the ISOFIX anchorage points in the vehicle **C2**.
- Make sure you hear click. Make sure the safety indicator is green **C3-4**
- **WARNING** Make sure the backrest of the car seat fits as tightly as possible to the vehicle seat **C5**.
- Adjust the backrest height to the correct height **C6-C7**.
- Position the car seat at the desired angle. Place the child in the car seat. Pull out the vehicle's 3-point seat belt and guide it in front of the child towards the belt buckle **C8**.
- Guide the shoulder/lap belts forward around the child into the green guides, placing them in the belt holders until they click correctly. The shoulder belt should be positioned slightly above the upper edge of the shoulder. The shoulder strap should be positioned midway between the neck and the outside of the shoulder. The lap belt must pass through the lower belt guide on both sides of the car seat **C9**.

WARNING THE CAR SEAT BELT MUST NOT BE TWISTED! For the best functionality in the event of an accident, the lap belt must pass as low as possible over the child's crotch on both sides.

WARNING Adjust the width of the side protectors so that there is minimum

space (about the width of one finger) between the child and the side support on both sides.

WARNING Make sure that the vehicle belt passing over the hips is fastened correctly.

FORWARD-FACING INSTALLATION (3-POINT SEAT BELT) 100-150 CM **D**

WARNING Make sure that the backrest of the car seat fits as tightly as possible to the vehicle seat.

- Adjust the backrest height correctly **D1-D2**.
- Position the car seat at the desired angle. Place the child in the car seat. Pull out the 3-point car seat belt and guide it in front of the child towards the belt buckle **D3**.
- Guide the shoulder/lap belts forward, around the child, into the green guides, place them in the belt holders until they click correctly. The shoulder belt should be positioned slightly above the upper edge of the shoulder. The shoulder strap should be positioned midway between the neck and the outer side of the shoulder. The lap belt must be guided through the lower belt guide on both sides of the car seat **D4**.

WARNING THE CAR SEAT BELT MUST NOT BE TWISTED!

For best functionality in the event of an accident, the lap belt should run as low as possible across the child's crotch on both sides.

REMOVING / INSTALLING THE COVER

- Adjust the headrest to the highest position. Carefully remove the headrest cover and the child seat backrest from the gap between the child seat.

CLEANING AND MAINTENANCE

Clean the straps and plastic parts with neutral detergent and warm water.

Make sure that soap does not get into the buckle or other metal parts. Do not use chemical products or bleach on any part of the seat. The headrest cushion is washable, as is the cushion, but remove the foam parts inside before washing. The foam parts inside should never be washed for any reason.



GUARANTEE TERMS

1. the guarantee period is 24 months from the date of sale
2. the guarantee covers defects in materials caused by the manufacturer which become apparent within the guarantee period
3. when claiming the guarantee, submit with the product duly completed guarantee certificate or proof of purchase
4. the product must be used solely for the purpose for which it was manufactured
5. the product must be properly stored, treated and maintained
6. the product must be repaired within the guarantee period only by the guarantee repair shop, so please contact the shop where you purchased the product
7. the product must be shipped in clean condition and in protective packaging

THE GUARANTEE DOES NOT APPLY TO

1. defects caused by non-compliance with the guarantee conditions
2. parts damaged by normal physical wear and tear
3. torn, punctured or torn cover
4. torn fastenings, belts and fasteners
5. mechanical damage caused by improper use
6. washing or rain causing the cover to become soiled and faded
7. loss of colour caused by cleaning, friction in high stress areas and fading caused by strong sunlight
8. damage caused by rusting due to inadequate care

Vielen Dank, dass Sie sich für einen Petite&Mars Kindersitz entschieden haben – wir wünschen Ihnen viele glückliche Kilometer. Lesen Sie diese Anleitung sorgfältig durch, bevor Sie den Kindersitz zum ersten Mal verwenden.

Nehmen Sie sich die Zeit, sich gründlich mit diesem Kindersitz vertraut zu machen – die Sicherheit Ihres Kindes ist es wert. Bewahren Sie diese Anleitung gut auf und halten Sie sie immer griffbereit. Die Sicherheit Ihres Kindes hängt davon ab, dass Sie die Anleitung aufmerksam lesen und verstehen. Beachten Sie alle Hinweise und Warnungen. Der Kindersitz wurde entwickelt und getestet, um das Kind im Falle eines plötzlichen Bremsens oder Unfalls zu schützen. Kein Kindersitz kann jedoch eine 100%ige Sicherheit gegen Verletzungen garantieren, aber seine Verwendung verringert das Risiko erheblich. Die gesetzlichen Vorschriften und Empfehlungen zur Verwendung von Kindersitzen unterscheiden sich von Land zu Land. Für weitere Informationen wenden Sie sich bitte an die zuständige Behörde oder Ihren Fahrzeughändler.

WARNUNG

Dies ist ein i-Size Sitzerhöher mit verbessertem Kinderrückhaltesystem (Enhanced Child Restraint System). Er ist gemäß der UN-Regelung Nr. 129 zugelassen, zur Verwendung auf Sitzen mit werkseitigen ISOFIX-Verankerungen, wie sie vom Fahrzeughersteller in der Fahrzeugbedienungsanleitung angegeben sind. Im Zweifelsfall wenden Sie sich bitte an den Hersteller des Kinderrückhaltesystems oder an den Händler.

Das Kinderrückhaltesystem passt möglicherweise nicht in alle zugelassenen Fahrzeuge, wenn es für ein Kind über 135 cm Körpergröße verwendet wird.

WARNUNG

1. **Lesen Sie diese Anleitung für den Kindersitz sorgfältig durch.**
2. **Bewahren Sie die Anleitung sorgfältig für den zukünftigen Gebrauch auf.**
3. **LASSEN SIE IHR KIND NIEMALS UNBEAUFICHTIGT IM AUTO!**
4. **INSTALLIEREN SIE DIESEN KINDERSITZ NIEMALS, WENN SIE DIE ANLEITUNG NICHT GELESEN UND VERSTANDEN HABEN!**
5. **EINE FALSCH E INSTALLATION DES KINDERSITZES UND DAS NICHTBEACHTEN DER ANWEISUNGEN ERHÖHEN DAS RISIKO SCHWERER VERLETZUNGEN ODER TODESFOLGEN BEI PLÖTZLICHEN KURVEN, ABRÜPTEM BREMSEN ODER EINEM UNFALL!**
6. **Ein Kind kann auch ohne Unfall verletzt werden, wenn der Kindersitz oder das Kind nicht richtig gesichert ist.**
7. **VERWENDEN SIE DEN KINDERSITZ NIEMALS, WENN ER BESCHÄDIGT IST ODER TEILE FEHLEN!**
8. **VERLEIHEN SIE DEN KINDERSITZ NIEMALS OHNE DIESE ANLEITUNG!**
9. **Lesen Sie die Gebrauchsanweisung sorgfältig durch – das Produkt ist only then safe when used in accordance with these instructions.**
10. **Der Kindersitz kann auf dem vorderen oder hinteren Fahrzeugsitz verwendet werden, wir empfehlen jedoch den Einbau auf dem Rücksitz.**
11. **Dieser Kindersitz ist für die Vorwärtsrichtung vorgesehen und kann in Fahrzeugen mit ISOFIX-Verankerungssystem in Kombination mit einem 3-Punkt-Fahrzeugsicherheitsgurt gemäß UN/ECE-Regelung Nr. 16 verwendet werden. In Fahrzeugen ohne ISOFIX-System kann der Sitz in Fahrtrichtung mit einem 3-Punkt-Gurt gemäß UN/ECE Nr. 16 befestigt werden.**
12. **Nach einem Unfall kann der Kindersitz durch nicht sichtbare Schäden gefährlich werden. In diesem Fall muss er ersetzt werden.**
13. **Wir raten dringend davon ab, einen gebrauchten Kindersitz zu verwenden, da Sie nicht wissen können, ob dieser sicher ist.**
14. **Achten Sie darauf, dass alle Gepäckstücke und Gegenstände, die bei einem Unfall Verletzungen verursachen könnten, sicher befestigt sind.**
15. **Verwenden Sie diesen Kindersitz nicht auf einem Sitzplatz mit Airbag.**
16. **Der Kindersitz darf nicht ohne Bezug verwendet werden. Verwenden Sie nur den Originalbezug, da dieser zur Sicherheit des Sitzes beiträgt.**
17. **Feste und plastische Teile des Kinderrückhaltesystems müssen so positioniert und installiert sein, dass sie beim täglichen Gebrauch des Fahrzeugs nicht mit beweglichen Sitzen oder Fahrzeugtüren**

in Kontakt kommen.

18. Am Produkt dürfen keine Änderungen vorgenommen werden, da dies die Sicherheit des Sitzes beeinträchtigen könnte.
19. Bei heißem Wetter können Kunststoff- und Metallteile heiß werden. Wenn das Fahrzeug in der Sonne steht, sollte der Sitz abgedeckt werden.
20. Überprüfen Sie stets, ob der Sitz fest im Fahrzeug installiert ist.
21. STELLEN SIE SICHER, dass das Kind mit dem Sicherheitsgurt richtig angeschnallt ist.
22. Lassen Sie den Kindersitz niemals ungesichert im Auto. Bei starkem Bremsen, plötzlichen Richtungsänderungen oder einem Unfall könnte er durch den Fahrzeuginnenraum geschleudert werden.
23. Lassen Sie niemals ungesicherte Gegenstände im Fahrzeug liegen.

TEILELISTE **A**

- | | |
|-------------------------------------|------------------------------|
| A. Höhenverstellung der Kopfstütze | E. ISOFIX-Verbindung |
| B. Kopfstütze | F. ISOFIX-Entriegelungstaste |
| C. Schultergurtführung (100–150 cm) | G. Seitenaufprallschutz |
| D. Beckengurtführung | |

ANLEITUNG VOR DER INSTALLATION **B**

WARNUNG Der Kindersitz darf nur auf Sitzen mit einem 3-Punkt-Sicherheitsgurt oder einem ISOFIX-System verwendet werden.

Vergewissern Sie sich, dass die ISOFIX-Verankerung in Ihrem Fahrzeug dem Standard entspricht. Lesen Sie bitte die ISOFIX-Informationen in der Bedienungsanleitung Ihres Fahrzeugs.

Installieren Sie den Kindersitz niemals, wenn die ISOFIX-Verankerungen nicht der richtigen ISOFIX-Größenklasse entsprechen.

INSTALLATION **C**

VORWÄRTSGERICHTETE INSTALLATION (ISOFIX + 3-PUNKT-GURT) 100–150 CM

- Ziehen Sie die ISOFIX-Verbindungen heraus **C1**.
- Klicken Sie die ISOFIX-Verbindungen in die ISOFIX-Verankerungspunkte im Fahrzeug **C2**.
- Achten Sie darauf, dass ein Klickgeräusch zu hören ist. Prüfen Sie, ob die Sicherheitsanzeige grün ist **C3–4**.
- **WARNUNG** Stellen Sie sicher, dass die Rückenlehne des Kindersitzes so fest wie möglich an der Rückenlehne des Fahrzeugsitzes anliegt **C5**.
- Passen Sie die Höhe der Rückenlehne an **C6–C7**. Stellen Sie den Sitz in den gewünschten Neigungswinkel ein. Setzen Sie das Kind in den Sitz. Ziehen Sie den 3-Punkt-Fahrzeuggurt heraus und führen Sie ihn vor dem Kind zur Gurtschließe **C8**.
- Führen Sie den Schulter- und Beckengurt um das Kind in die grünen Gurtführungen, bis sie korrekt einrasten. Der Schultergurt sollte etwas oberhalb der Schulterkante verlaufen, mittig zwischen Hals, Brust und Außenschulter. Der Beckengurt muss durch die unteren Gurtführungen auf beiden Seiten des Sitzes geführt werden **C9**.

WARNUNG DER SICHERHEITSGURT DARF NICHT VERDREHT SEIN! Für eine optimale Funktion im Falle eines Unfalls sollte der Beckengurt so tief wie möglich über den Hüftbereich des Kindes verlaufen.

WARNUNG Stellen Sie die Breite der Seitenaufprallschutze so ein, dass zwischen dem Kind und der Seitenstütze etwa eine Fingerbreite Platz bleibt.

WARNUNG Achten Sie darauf, dass der Gurt über den Hüften korrekt befestigt ist.

VORWÄRTSGERICHTETE INSTALLATION (3-PUNKT-GURT) 100–150 CM **D**

WARNUNG Stellen Sie sicher, dass die Rückenlehne des Kindersitzes so fest wie möglich an der Rückenlehne des Fahrzeugsitzes anliegt.

- Passen Sie die Höhe der Rückenlehne korrekt an **D1-D2**.
- Stellen Sie den Sitz in den gewünschten Neigungswinkel ein. Setzen Sie das Kind in den Sitz. Ziehen Sie den 3-Punkt-Fahrzeuggurt heraus und führen Sie ihn vor dem Kind zur Gurtschließe **D3**.
- Führen Sie den Schulter- und Beckengurt um das Kind in die grünen Gurtführungen und lassen Sie sie einrasten, bis sie korrekt einrasten. Der Schultergurt sollte etwas oberhalb der Schulterkante verlaufen, mittig zwischen Hals und Außenschulter. Der Beckengurt muss durch die unteren Gurtführungen auf beiden Seiten des Sitzes geführt werden **D4**.

WARNUNG DER SICHERHEITSGURT DARF NICHT VERDREHT SEIN! Für die beste Funktion im Falle eines Unfalls sollte der Beckengurt so tief wie möglich über den Hüftbereich des Kindes verlaufen.

ABNEHMEN / ANBRINGEN DES BEZUGS

- Stellen Sie die Kopfstütze in die höchste Position. Entfernen Sie vorsichtig den Bezug der Kopfstütze und der Rückenlehne, indem Sie ihn aus dem Spalt zwischen den Sitzteilen herausziehen.

REINIGUNG UND PFLEGE

Reinigen Sie die Gurte und Kunststoffteile mit einem milden Reinigungsmittel und warmem Wasser. Achten Sie darauf, dass keine Seife in die Gurtschließe oder andere Metallteile gelangt. Verwenden Sie keine chemischen Reinigungsmittel oder Bleichmittel.

Das Kopfstützenkissen und das Sitzkissen sind waschbar, entfernen Sie jedoch die Schaumstoffteile vor dem Waschen.

Die Schaumstoffteile dürfen unter keinen Umständen gewaschen werden.



GARANTIEBEDINGUNGEN

1. Die Garantiezeit beträgt 24 Monate ab Kaufdatum.
2. Die Garantie deckt Material- und Herstellungsfehler ab, die während der Garantiezeit auftreten.
3. Bei Inanspruchnahme der Garantie legen Sie das Produkt zusammen mit einer ordnungsgemäß ausgefüllten Garantiekarte oder dem Kaufnachweis vor.
4. Das Produkt darf nur gemäß seiner Bestimmung verwendet werden.
5. Das Produkt muss ordnungsgemäß gelagert, verwendet und gepflegt werden.
6. Reparaturen während der Garantiezeit dürfen nur von einer autorisierten Servicestelle durchgeführt werden – wenden Sie sich daher bitte an das Geschäft, in dem Sie das Produkt gekauft haben.
7. Das Produkt muss in sauberem Zustand und in einer schützenden Verpackung eingeschickt werden.

DIE GARANTIE GILT NICHT FÜR

1. Schäden, die durch Nichteinhaltung der Garantiebedingungen verursacht wurden.
2. Teile, die durch normalen Verschleiß beschädigt wurden.
3. Risse, Löcher oder eingerissene Bezüge.
4. Beschädigte Verschlüsse, Gurte oder Schnallen.
5. Mechanische Beschädigungen infolge unsachgemäßer Verwendung.
6. Verschmutzungen oder Verfärbungen, die durch Waschen oder Regen verursacht wurden.
7. Farbverlust infolge Reinigung, Reibung in stark beanspruchten Bereichen oder Ausbleichen durch Sonneneinstrahlung.
8. Schäden durch Rost aufgrund unzureichender Pflege.

RO

INSTRUCȚIUNI DE UTILIZARE SCAUN AUTO PENTRU COPII

Vă mulțumim pentru achiziționarea scaunului auto Petite&Mars și vă dorim mulți kilometri fericiți.

Citiți cu atenție acest manual înainte de a utiliza scaunul auto pentru prima dată.

Acordați-vă timp pentru a vă familiariza bine cu acest scaun – siguranța copilului dumneavoastră merită.

Păstrați acest manual la îndemână pentru consultări ulterioare. Siguranța copilului dumneavoastră depinde de citirea și înțelegerea atentă a instrucțiunilor. Acordați atenție tuturor observațiilor și avertismentelor. Scaunul auto fost proiectat și testat pentru proteja copilul în cazul unei frânări bruște sau al unui accident. Totuși, niciun scaun auto nu poate garanta 100% siguranță absolută, dar utilizarea lui reduce semnificativ riscul de rănire. Legislația privind utilizarea scaunelor auto pentru copii diferă de la țară la alta. Pentru mai multe informații, contactați autoritățile competente sau dealerul dumneavoastră auto.

AVERTISMENT

Acesta este un scaun înălțător I-Size cu sistem de reținere îmbunătățit pentru copil (Enhanced Child Restraint System). Este aprobat conform Regulamentului ONU nr. 129, pentru utilizare pe scaunele cu puncte de ancorare ISOFIX din fabrică, indicate de producătorul vehiculului în manualul de utilizare al acestuia. În caz de îndoială, contactați producătorul sistemului de reținere sau distribuitorul.

Sistemul de reținere pentru copil poate să nu fie compatibil cu toate vehiculele aprobate, dacă este utilizat pentru un copil cu înălțime mai mare de 135 cm.

AVERTISMENT

1. Citiți cu atenție acest manual de instrucțiuni pentru scaunul auto.
2. Păstrați manualul pentru utilizări viitoare.
3. **NU LĂSAȚI NICIODATĂ COPILUL NESUPRAVEGHEAT ÎN AUTOVEHICUL!**
4. **NU INSTALAȚI NICIODATĂ ACEST SCAUN AUTO DACĂ NU AȚI CITIT ȘI ÎNȚELES ACESTE INSTRUCȚIUNI!**
5. **INSTALARE NECORECTĂ SCAUNULUI ȘI NERESPECTAREA INSTRUCȚIUNILOR CREȘTE RISCUL DE RĂNIRI GRAVE SAU DECES ÎN CAZUL UNEI FRĂNĂRI BRUȘTE, VIRĂRI BRUȘTE SAU ACCIDENT!**
6. Copilul se poate răni în autovehicul chiar și fără accident, dacă scaunul nu este instalat corect sau copilul nu este fixat corespunzător.
7. **NU UTILIZAȚI NICIODATĂ SCAUNUL AUTO DACĂ ESTE DETERIORAT SAU LIPSESC PIEȘI!**
8. **NU ÎMPRUMUTAȚI SCAUNUL AUTO FĂRĂ MANUALUL DE INSTRUCȚIUNI!**
9. Produsul este sigur numai dacă este utilizat conform instrucțiunilor.
10. Produsul poate fi instalat pe scaunul din față sau din spate, însă se recomandă montarea pe scaunul din spate.
11. Scaunul este conceput pentru instalare cu fața spre direcția de mers, în vehicule echipate cu sistem de ancorare ISOFIX, în combinație cu centura de siguranță în 3 puncte aprobată conform Regulamentului UN/ECE nr. 16. În vehiculele fără sistem ISOFIX, scaunul poate fi instalat cu fața spre direcția de mers utilizând centura de siguranță în 3 puncte aprobată conform aceluiași regulament.
12. După un accident, scaunul auto poate deveni periculos din cauza unor deteriorări invizibile – în acest caz, trebuie înlocuit.
13. **Nu se recomandă utilizarea unui scaun auto second-hand, deoarece nu puteți fi sigur(ă) de siguranța acestuia.**
14. Asigurați toate bagajele și obiectele care pot cauza răniri în caz de accident.
15. **Nu utilizați scaunul auto pe un loc de pasager echipat cu airbag activ.**
16. Scaunul nu trebuie utilizat fără husă. Folosiți numai husa originală, deoarece contribuie la siguranța scaunului.
17. Componentele fixe și părțile din plastic ale sistemului de reținere trebuie instalate astfel încât să nu se agațe de părțile mobile ale scaunului sau de ușile vehiculului.
18. **Nu aduceți modificări produsului – acestea pot afecta siguranța.**
19. În zilele călduroase, părțile din plastic și metal se pot încălzi. Dacă vehiculul este parcat la soare, acoperiți scaunul.
20. Verificați întotdeauna dacă scaunul este fixat corect.

21. **ASIGURAȚI-VĂ** că copilul este fixat corect cu centura de siguranță.
 22. **Nu lăsați scaunul auto nefixat în mașină** – la frânare sau impact se poate deplasa și răni pasagerii.
 23. **Nu lăsați bagaje nefixate în autovehicul.**

LISTA DE PIESE **A**

- | | |
|---|------------------------------|
| A. Regulator pentru înălțimea tetierei | E. Conector ISOFIX |
| B. Tetieră | F. Buton de eliberare ISOFIX |
| C. Ghidaj pentru centura de umăr (100-150 cm) | G. Protecție laterală |
| D. Ghidaj pentru centura pelviană | |

INSTRUCȚIUNI ÎNAINTE DE INSTALARE **B**

AVERTISMENT Scaunul auto pentru copii poate fi utilizat numai pe scaune echipate cu centură de siguranță în 3 puncte / sistem ISOFIX.

Verificați dacă sistemul ISOFIX al vehiculului dumneavoastră este conform standardului. Consultați manualul autovehiculului pentru instrucțiuni privind punctele de fixare ISOFIX.

Nu instalați scaunul dacă punctele ISOFIX nu corespund clasei corecte ISOFIX.

INSTALARE CU FAȚA SPRE DIRECȚIA DE MERS (ISOFIX + CENTURĂ ÎN 3 PUNCTE) 100-150 CM **C**

- Extindeți conectorii ISOFIX **C1**.
- Fixați conectorii ISOFIX în punctele de ancorare ale vehiculului **C2**.
- Asigurați-vă că se aude un clic. Verificați dacă indicatorul de siguranță este verde **C3-4**.
- **AVERTISMENT** Asigurați-vă că spătarul scaunului auto se potrivește cât mai strâns posibil de spătarul scaunului vehiculului **C5**.
- Reglați înălțimea spătarului la poziția corectă **C6-C7**.
- Reglați unghiul dorit. Așezați copilul în scaun. Trageți centura de siguranță vehiculului și treceți-o în fața copilului spre cataramă **C8**.
- Treceți centurile de umăr și pelviană în jurul copilului prin ghidajele verzi, până când acestea se fixează corect. Centura de umăr trebuie să fie poziționată ușor deasupra marginii umărului, între gât și partea exterioară umărului. Centura pelviană trebuie trecută prin ghidajele inferioare de pe ambele părți ale scaunului **C9**.

AVERTISMENT CENTURA DE SIGURANȚĂ NU TREBUIE RĂSUCITĂ! Pentru eficiență maximă în caz de accident, centura pelviană trebuie poziționată cât mai jos, peste șoldurile copilului.

AVERTISMENT Reglați lățimea protecțiilor laterale astfel încât între copil și suportul lateral să rămână un spațiu de aproximativ un deget.

AVERTISMENT Verificați dacă centura care trece peste șolduri este fixată corect.

INSTALARE CU FAȚA SPRE DIRECȚIA DE MERS (CENTURĂ ÎN 3 PUNCTE) 100-150 CM **D**

AVERTISMENT Asigurați-vă că spătarul scaunului auto este lipit cât mai bine de spătarul scaunului vehiculului.

- Reglați corect înălțimea spătarului **D1-D2**.
- Ajustați unghiul dorit. Așezați copilul în scaun. Trageți centura de siguranță și treceți-o în fața copilului spre cataramă **D3**.
- Treceți centurile de umăr și pelviană în jurul copilului prin ghidajele verzi până la fixare. Centura de umăr trebuie poziționată ușor deasupra umărului, între gât și partea exterioară acestuia. Centura pelviană trebuie trecută prin ghidajele inferioare de pe ambele părți ale scaunului **D4**.

AVERTISMENT CENTURA NU TREBUIE RĂSUCITĂ!

Pentru siguranță maximă, centura pelviană trebuie să treacă cât mai jos peste șolduri.

DEMONTAREA / MONTAREA HUSEI

- Reglați tetierea în cea mai înaltă poziție. Scoateți cu grijă husa tetierei și spătarului, trăgând-o din spațiul dintre elementele scaunului.

CURĂȚARE ȘI ÎNTREȚINERE

Curățați curelele și piesele din plastic cu detergent neutru și apă caldă.

Aveți grijă ca săpunul să nu ajungă în cataramă sau în piesele metalice. Nu folosiți produse chimice sau înalbitori. Perna tetierei și perna de șezut pot fi spălate, dar îndepărtați elementele din spumă înainte de spălare. Părțile din spumă nu trebuie spălate în niciun caz.



CONDIȚII DE GARANȚIE

1. Perioada de garanție este de 24 de luni de la data achiziției.
2. Garanția acoperă defectele de material sau fabricație apărute în perioada de garanție.
3. Pentru solicitarea garanției, prezentați produsul împreună cu certificatul de garanție completat corect sau dovada achiziției.
4. Produsul trebuie utilizat exclusiv conform destinației pentru care fost fabricat.
5. Produsul trebuie depozitat, utilizat și întreținut corespunzător.
6. Reparațiile în perioada de garanție pot fi efectuate numai de un service autorizat - contactați magazinul de unde fost achiziționat produsul.
7. Produsul trebuie trimis curat și ambalat corespunzător.

GARANȚIA NU ACOPERĂ

1. Defectele cauzate de nerespectarea condițiilor de garanție.
2. Părțile deteriorate din cauza uzurii normale.
3. Husa ruptă, perforată sau sfâșiată.
4. Închizători, curele sau cataramă rupte.
5. Deteriorări mecanice cauzate de utilizare necorespunzătoare.
6. Murdărirea sau decolorarea cauzată de spălare ori ploaie.
7. Pierderea culorii cauzată de curățare, frecare în zonele solicitate sau expunere la soare.
8. Deteriorări cauzate de rugină datorită întreținerii neadecvate.

Nous vous remercions d'avoir choisi un siège-auto Petite&Mars et vous souhaitons de nombreux kilomètres en toute sécurité.

Veuillez lire attentivement ce manuel avant d'utiliser le siège-auto pour la première fois.

Prenez le temps de bien vous familiariser avec ce siège — la sécurité de votre enfant en dépend.

Conservez ce manuel à portée de main pour toute référence future. La sécurité de votre enfant dépend d'une lecture et d'une compréhension attentive des instructions. Veuillez prêter attention à tous les avis et avertissements. Le siège-auto été conçu et testé pour protéger l'enfant en cas de freinage brusque ou d'accident. Aucun siège-auto ne peut garantir une sécurité absolue à 100 %, mais son utilisation réduit considérablement le risque de blessure. Les lois et recommandations concernant l'utilisation des sièges pour enfants diffèrent selon les pays. Pour plus d'informations, contactez les autorités compétentes ou votre concessionnaire automobile.

AVERTISSEMENT

Il s'agit d'un rehausseur i-Size avec système de retenue pour enfant amélioré (Enhanced Child Restraint System). Il est homologué conformément au Règlement n° 129 de la CEE-ONU, pour une utilisation sur les sièges avec points d'ancrage ISOFIX intégrés d'usine, tels qu'indiqués par le constructeur du véhicule dans le manuel d'utilisation. En cas de doute, veuillez contacter le fabricant du système de retenue pour enfant ou le distributeur.

Le système de retenue peut ne pas être compatible avec tous les véhicules homologués lorsqu'il est utilisé pour un enfant mesurant plus de 135 cm.

AVERTISSEMENT

1. **Lisez attentivement ce manuel d'instructions.**
2. **Conservez-le soigneusement pour une utilisation ultérieure.**
3. **NE LAISSEZ JAMAIS VOTRE ENFANT SANS SURVEILLANCE DANS LE VÉHICULE !**
4. **N'INSTALLEZ JAMAIS CE SIÈGE-AUTO SANS AVOIR LU ET COMPRIS CES INSTRUCTIONS !**
5. **UNE INSTALLATION INCORRECTE DU SIÈGE ET LE NON-RESPECT DES INSTRUCTIONS AUGMENTENT LE RISQUE DE BLESSURES GRAVES OU DE DÉCÈS EN CAS DE FREINAGE BRUSQUE, DE VIRAGE OU D'ACCIDENT !**
6. **Un enfant peut être blessé même sans accident si le siège-auto ou l'enfant n'est pas correctement attaché.**
7. **N'UTILISEZ JAMAIS LE SIÈGE S'IL EST ENDOMMAGÉ OU SI DES PIÈCES MANQUENT !**
8. **NE PRÊTEZ JAMAIS CE SIÈGE-AUTO SANS SON MANUEL D'INSTRUCTIONS !**
9. **Le produit n'est sûr que s'il est utilisé conformément aux instructions.**
10. **Le siège peut être installé à l'avant ou à l'arrière du véhicule, mais nous recommandons l'installation à l'arrière.**
11. **Ce siège-auto est conçu pour une installation face à la route, dans les véhicules équipés d'un système d'ancrage ISOFIX, en combinaison avec une ceinture de sécurité à 3 points homologuée selon le Règlement CEE-ONU n°16. Dans les véhicules sans ISOFIX, il peut être installé avec la ceinture de sécurité à 3 points homologuée selon le même règlement.**
12. **Après un accident, le siège-auto peut être dangereux en raison de dommages invisibles – il doit alors être remplacé.**
13. **Nous déconseillons fortement l'utilisation d'un siège-auto d'occasion, car vous ne pouvez pas garantir sa sécurité.**
14. **Assurez-vous que tous les bagages et objets susceptibles de causer des blessures en cas d'accident soient bien arrimés.**
15. **N'utilisez pas ce siège-auto sur un siège passager équipé d'un airbag actif.**
16. **Le siège-auto ne doit pas être utilisé sans sa housse. Utilisez uniquement la housse d'origine, car elle contribue à la sécurité du siège.**
17. **Les éléments fixes et les pièces en plastique du système de retenue doivent être placés de manière à ne pas être accrochés par les parties mobiles du siège ou les portes du véhicule.**
18. **Aucune modification du produit n'est autorisée, car cela peut compromettre la sécurité.**
19. **Par temps chaud, les pièces en plastique ou en métal peuvent devenir brûlantes. Si le véhicule est**

- garé au soleil, couvrez le siège.
- Vérifiez toujours que le siège est correctement fixé.
 - ASSUREZ-VOUS** que l'enfant est correctement attaché avec la ceinture de sécurité.
 - Ne laissez jamais le siège non fixé dans le véhicule — en cas de freinage ou de choc, il pourrait être projeté et blesser les passagers.**
 - Ne laissez jamais de bagages non attachés dans le véhicule.**

LISTE DES PIÈCES **A**

- | | |
|--|------------------------------------|
| A. Réglage de la hauteur de l'appui-tête | E. Connecteur ISOFIX |
| B. Appui-tête | F. Bouton de déverrouillage ISOFIX |
| C. Guide de ceinture d'épaule (100–150 cm) | G. Protection latérale |
| D. Guide de ceinture abdominale | |

INSTRUCTIONS AVANT INSTALLATION **B**

AVERTISSEMENT Le siège-auto pour enfant ne peut être utilisé que sur des sièges équipés d'une ceinture de sécurité à 3 points / système ISOFIX.

Assurez-vous que le système ISOFIX de votre véhicule est conforme au standard. Consultez le manuel du véhicule pour les instructions concernant les points d'ancrage ISOFIX.

N'installez jamais le siège si les points d'ancrage ISOFIX ne correspondent pas à la classe de taille requise.

INSTALLATION FACE À LA ROUTE (ISOFIX + CEINTURE 3 POINTS) 100–150 CM **C**

- Tirez les connecteurs ISOFIX **C1**.
- Insérez les connecteurs ISOFIX dans les points d'ancrage du véhicule **C2**.
- Assurez-vous d'entendre un clic. Vérifiez que l'indicateur de sécurité est vert **C3–4**.
- AVERTISSEMENT** Vérifiez que le dossier du siège-auto est bien collé contre le dossier du siège du véhicule **C5**.
- Réglez la hauteur du dossier à la position correcte **C6–C7**.
- Réglez l'inclinaison souhaitée. Asseyez l'enfant dans le siège. Tirez la ceinture de sécurité du véhicule et passez-la devant l'enfant jusqu'à la boucle **C8**.
- Passez les ceintures d'épaule et abdominale autour de l'enfant dans les guides verts jusqu'à enclenchement. La ceinture d'épaule doit être légèrement au-dessus du haut de l'épaule, entre le cou et la partie externe de l'épaule. La ceinture abdominale doit passer par les guides inférieurs des deux côtés du siège **C9**.

AVERTISSEMENT LA CEINTURE NE DOIT PAS ÊTRE TORDUE ! Pour une efficacité maximale en cas d'accident, la ceinture abdominale doit passer aussi bas que possible sur les hanches de l'enfant.

AVERTISSEMENT Ajustez la largeur des protections latérales de façon à laisser un espace d'environ un doigt entre l'enfant et le support latéral.

AVERTISSEMENT Assurez-vous que la ceinture passant sur les hanches est bien fixée.

INSTALLATION FACE À LA ROUTE (CEINTURE 3 POINTS) 100–150 CM **D**

AVERTISSEMENT Vérifiez que le dossier du siège-auto est bien en contact avec le dossier du siège du véhicule.

- Réglez correctement la hauteur du dossier **D1–D2**.
- Ajustez l'angle souhaité. Asseyez l'enfant dans le siège. Tirez la ceinture de sécurité et passez-la devant l'enfant jusqu'à la boucle **D3**.
- Passez les ceintures d'épaule et abdominale autour de l'enfant dans les guides verts jusqu'à enclenchement. La ceinture d'épaule doit être légèrement au-dessus de l'épaule, entre le cou et la partie externe. La ceinture abdominale doit passer par les guides inférieurs des deux côtés **D4**.

AVERTISSEMENT LA CEINTURE NE DOIT PAS ÊTRE TORDUE !

Pour une sécurité optimale, la ceinture abdominale doit passer aussi bas que possible sur les hanches.

DÉMONTAGE / INSTALLATION DE LA HOUSSE

- Réglez l'appui-tête à la position la plus haute. Retirez soigneusement la housse de l'appui-tête et du dossier en la tirant hors de l'espace entre les éléments du siège.

NETTOYAGE ET ENTRETIEN

Nettoyez les sangles et les pièces en plastique avec un détergent neutre et de l'eau tiède. Veillez à ce que le savon ne pénètre pas dans la boucle ni dans les parties métalliques. N'utilisez pas de produits chimiques ni d'eau de Javel. Le coussin de l'appui-tête et celui de l'assise sont lavables, mais retirez les parties en mousse avant le lavage. Les éléments en mousse ne doivent en aucun cas être lavés.

**CONDITIONS DE GARANTIE**

1. La période de garantie est de 24 mois à compter de la date d'achat.
2. La garantie couvre les défauts de matériaux ou de fabrication apparus pendant la période de garantie.
3. Pour toute réclamation, présentez le produit accompagné de la carte de garantie dûment remplie ou de la preuve d'achat.
4. Le produit doit être utilisé exclusivement selon sa destination.
5. Le produit doit être stocké, utilisé et entretenu correctement.
6. Les réparations sous garantie doivent être effectuées uniquement par un service agréé - veuillez contacter le magasin où le produit a été acheté.
7. Le produit doit être envoyé propre et emballé de manière protectrice.

LA GARANTIE NE COUVRE PAS

1. Les dommages dus au non-respect des conditions de garantie.
2. Les pièces usées par l'usage normal.
3. Les housses déchirées, perforées ou trouées.
4. Les attaches, sangles ou boucles endommagées.
5. Les dommages mécaniques dus à une mauvaise utilisation.
6. Les salissures ou décolorations causées par le lavage ou la pluie.
7. La perte de couleur due au nettoyage, au frottement ou à une forte exposition au soleil.
8. Les dommages causés par la rouille en raison d'un entretien insuffisant.

Grazie per aver acquistato un seggiolino auto Petite&Mars. Vi auguriamo molti chilometri felici.

Leggere attentamente questo manuale prima di utilizzare il seggiolino per la prima volta.

Prendetevi il tempo necessario per conoscere bene il prodotto – la sicurezza del vostro bambino lo merita. Conservate questo manuale per consultazioni future. La sicurezza del bambino dipende da una lettura e da una corretta comprensione delle istruzioni. Prestate attenzione tutti gli avvisi e le avvertenze. Il seggiolino è stato progettato e testato per proteggere il bambino in caso di frenata improvvisa incidente. Nessun seggiolino può garantire il 100% di sicurezza assoluta, ma il suo utilizzo riduce notevolmente il rischio di lesioni. Le leggi e le raccomandazioni sull'uso dei seggiolini per bambini variano da paese a paese. Per ulteriori informazioni, contattare le autorità competenti o il concessionario del veicolo.

AVVERTENZA

È un rialzo i-Size con sistema di ritenuta per bambini avanzato (Enhanced Child Restraint System). È approvato secondo il Regolamento ONU n. 129, per l'uso su sedili con punti di ancoraggio ISOFIX integrati di fabbrica, come indicato dal costruttore del veicolo nel manuale d'uso. In caso di dubbi, contattare il produttore del sistema di ritenuta o il rivenditore.

Il sistema di ritenuta per bambini potrebbe non essere compatibile con tutti i veicoli omologati se utilizzato per bambini di altezza superiore a 135 cm.

AVVERTENZA

1. Leggere attentamente questo manuale del seggiolino auto.
2. Conservare il manuale con cura per un uso futuro.
3. **NON LASCIARE MAI IL BAMBINO INCUSTODITO NEL VEICOLO!**
4. **NON INSTALLARE IL SEGGIOLINO SENZA AVER LETTO E COMPRESO QUESTE ISTRUZIONI!**
5. **UN'INSTALLAZIONE ERRATA E IL MANCATO RISPETTO DELLE ISTRUZIONI AUMENTANO IL RISCHIO DI GRAVI LESIONI MORTE IN CASO DI CURVE IMPROVVISE, FRENATE BRUSCHE INCIDENTI!**
6. Il bambino può ferirsi anche senza incidente se il seggiolino le cinture non sono fissati correttamente.
7. **NON UTILIZZARE MAI IL SEGGIOLINO SE È DANNEGGIATO MANCANO DELLE PARTI!**
8. **NON PRESTARE IL SEGGIOLINO SENZA IL SUO MANUALE!**
9. Il prodotto è sicuro solo se utilizzato conformemente alle istruzioni.
10. Il seggiolino può essere installato sul sedile anteriore posteriore, ma si raccomanda il montaggio sul sedile posteriore.
11. Questo seggiolino è progettato per l'installazione nel senso di marcia, in veicoli dotati di sistema di ancoraggio ISOFIX, in combinazione con una cintura di sicurezza a 3 punti approvata secondo il Regolamento UNECE n. 16. Nei veicoli senza ISOFIX, il seggiolino può essere installato nel senso di marcia utilizzando la cintura di sicurezza a 3 punti conforme allo stesso regolamento.
12. Dopo un incidente, il seggiolino può essere pericoloso causa di danni non visibili. In tal caso deve essere sostituito.
13. Si sconsiglia vivamente l'uso di seggiolini di seconda mano, poiché non è possibile verificarne la sicurezza.
14. Assicurarsi che tutti i bagagli e gli oggetti che potrebbero causare lesioni in caso di incidente siano fissati correttamente.
15. Non utilizzare il seggiolino su un sedile passeggero dotato di airbag attivo.
16. Il seggiolino non deve essere usato senza rivestimento. Utilizzare solo la fodera originale, poiché contribuisce alla sicurezza del seggiolino.
17. Gli elementi fissi e le parti in plastica del sistema di ritenuta devono essere posizionati in modo da non interferire con le parti mobili del sedile con le portiere del veicolo.
18. Non apportare modifiche al prodotto, poiché ciò potrebbe comprometterne la sicurezza.
19. In caso di temperature elevate, le parti in plastica e metallo possono surriscaldarsi. Se il veicolo è parcheggiato al sole, coprire il seggiolino.
20. Controllare sempre che il seggiolino sia fissato saldamente.
21. **ASSICURARSI** che il bambino sia correttamente allacciato con la cintura di sicurezza.

22. **Non lasciare mai il seggiolino non fissato nel veicolo: durante una frenata un incidente potrebbe muoversi e ferire passeggeri.**
23. **Non lasciare mai bagagli non fissati nel veicolo.**

ELENCO DELLE PARTI **A**

- | | |
|---|--------------------------------|
| A. Regolatore dell'altezza del poggiatesta | E. Connettore ISOFIX |
| B. Poggiatesta | F. Pulsante di rilascio ISOFIX |
| C. Guida per la cintura spalla (100-150 cm) | G. Protezione laterale |
| D. Guida per la cintura addominale | |

ISTRUZIONI PRIMA DELL'INSTALLAZIONE **B**

AVVERTENZA Il seggiolino può essere utilizzato solo su sedili dotati di cintura di sicurezza 3 punti / sistema ISOFIX.

Verificare che punti di ancoraggio ISOFIX del veicolo siano conformi allo standard. Consultare il manuale del veicolo per le istruzioni ISOFIX.

Non installare il seggiolino se gli attacchi ISOFIX non corrispondono alla classe di dimensione corretta.

INSTALLAZIONE NEL SENSO DI MARCIA (ISOFIX + CINTURA 3 PUNTI) 100-150 CM **C**

- Estrarre connettori ISOFIX **C1**.
- Agganciare connettori ISOFIX ai punti di ancoraggio del veicolo **C2**.
- Assicurarsi di sentire un clic. Verificare che l'indicatore di sicurezza sia verde **C3-4**.
- **AVVERTENZA** Verificare che lo schienale del seggiolino aderisca il più possibile allo schienale del sedile del veicolo **C5**.
- Regolare l'altezza dello schienale alla posizione corretta **C6-C7**.
- Impostare l'inclinazione desiderata. Far sedere il bambino nel seggiolino. Estrarre la cintura del veicolo e farla passare davanti al bambino verso la fibbia **C8**.
- Far passare le cinture (spalla e addome) intorno al bambino nei passaggi verdi fino al corretto bloccaggio. La cintura spalla deve essere leggermente al di sopra del bordo superiore della spalla, metà tra il collo e la spalla esterna. La cintura addominale deve passare attraverso le guide inferiori su entrambi i lati del seggiolino **C9**.

AVVERTENZA LA CINTURA NON DEVE ESSERE ATTORCIGLIATA!

Per la massima efficacia in caso di incidente, la cintura addominale deve passare il più in basso possibile sopra fianchi del bambino.

AVVERTENZA Regolare la larghezza delle protezioni laterali lasciando uno spazio minimo (circa la larghezza di un dito) tra il bambino e il supporto laterale.

AVVERTENZA Controllare che la cintura che passa sui fianchi sia correttamente fissata.

INSTALLAZIONE NEL SENSO DI MARCIA (CINTURA 3 PUNTI) 100-150 CM **D**

AVVERTENZA Assicurarsi che lo schienale del seggiolino aderisca il più possibile allo schienale del sedile del veicolo.

- Regolare correttamente l'altezza dello schienale **D1-D2**.
- Impostare l'angolo desiderato. Far sedere il bambino nel seggiolino. Estrarre la cintura di sicurezza e farla passare davanti al bambino verso la fibbia **D3**.
- Far passare le cinture di spalla e addome nei passaggi verdi fino al corretto fissaggio. La cintura spalla deve essere leggermente sopra la spalla, tra il collo e la spalla esterna. La cintura addominale deve passare attraverso le guide inferiori su entrambi i lati del seggiolino **D4**.

AVVERTENZA LA CINTURA NON DEVE ESSERE ATTORCIGLIATA! Per un funzionamento ottimale in caso di incidente, la cintura addominale deve passare il più in basso possibile sopra fianchi del bambino.

RIMOZIONE / INSTALLAZIONE DELLA FODERA

- Portare il poggiatesta nella posizione più alta. Rimuovere con attenzione la fodera del poggiatesta e dello schienale, sfilandola dallo spazio tra le parti del seggiolino.

PULIZIA E MANUTENZIONE

Pulire le cinture e le parti in plastica con detergente neutro e acqua tiepida.

Evitare che il sapone entri nella fibbia nelle parti metalliche. Non usare prodotti chimici candeggina.

Il cuscino del poggiatesta e quello della seduta sono lavabili, ma rimuovere le parti in schiuma prima del lavaggio. Le parti in schiuma non devono mai essere lavate.

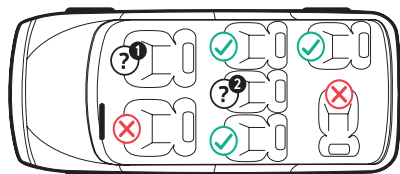
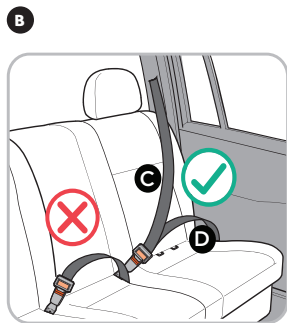
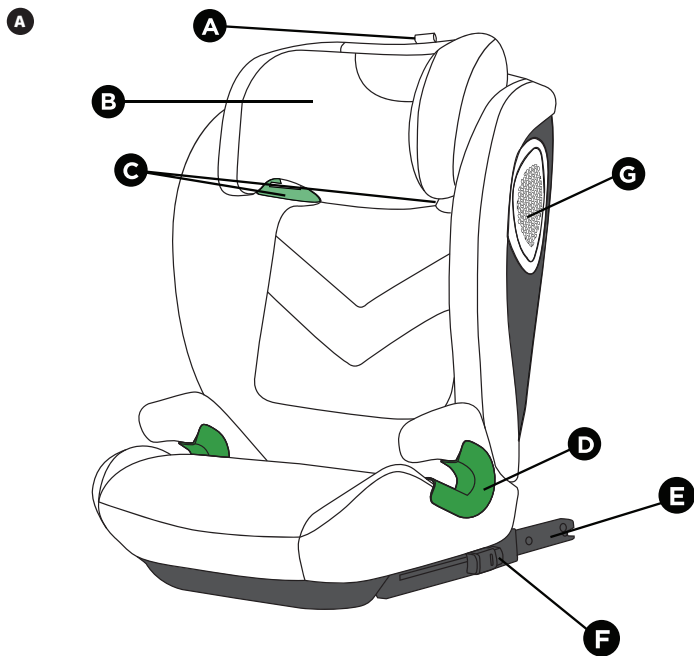


CONDIZIONI DI GARANZIA

1. Danni causati dal mancato rispetto delle condizioni di garanzia.
2. Parti danneggiate per normale usura.
3. Rivestimenti strappati, bucati forati.
4. Chiusure, cinture fibbie danneggiate.
5. Danni meccanici causati da uso improprio.
6. Macchie scolorimenti dovuti al lavaggio alla pioggia.
7. Perdita di colore causata da pulizia, sfregamento esposizione prolungata alla luce solare.
8. Danni dovuti ruggine causata da manutenzione inadeguata.

LA GARANZIA NON COPRE

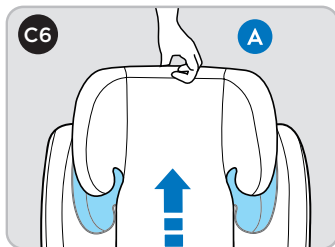
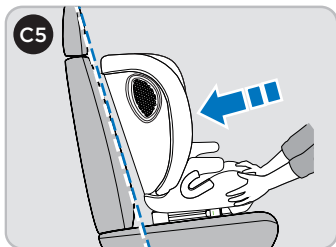
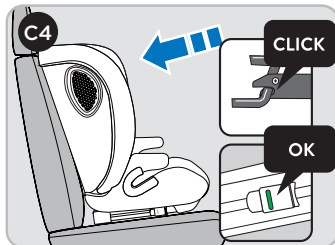
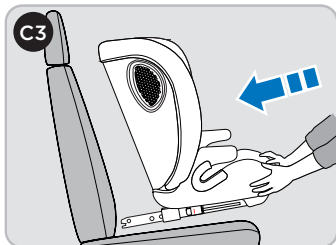
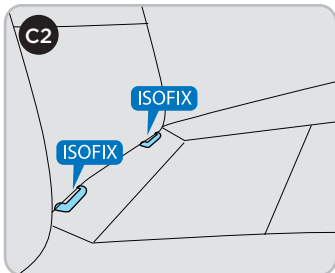
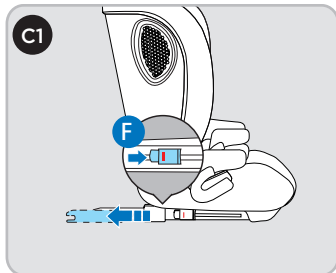
1. Danni causati dal mancato rispetto delle condizioni di garanzia.
2. Parti danneggiate per normale usura.
3. Rivestimenti strappati, bucati o forati.
4. Chiusure, cinture o fibbie danneggiate.
5. Danni meccanici causati da uso improprio.
6. Macchie o scolorimenti dovuti al lavaggio o alla pioggia.
7. Perdita di colore causata da pulizia, sfregamento o esposizione prolungata alla luce solare.
8. Danni dovuti a ruggine causata da manutenzione inadeguata.

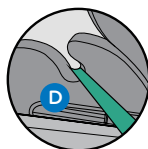
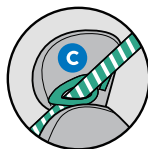
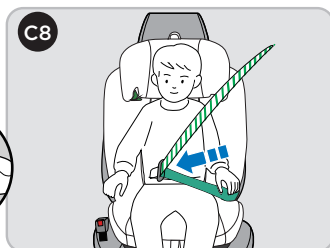
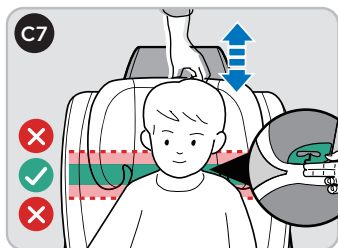


C



100-150cm





D



100-150cm

